

# Render og køkkenbrønde for kommercielle og industrielle bygninger



Standard eller specialløsning  
Hygiejnisk design  
Riste til alle formål og lastklasser

## Applikationer

Til beton, fliser, vinyl og epoxy i:

- Industrielle arealer
- Kommercielle køkkener

## Fakta

- Standardlængder 1-3 m inklusiv fald (slidsrender op til 17 m)
- Fire standard bredder
- 2 mm materialetykkelse
- 20 mm rammehøjde
- Murankre
- Riste i lastklasser fra 1350 til 8400 kg
- Rustfrit stål AISI304/EN1.4301
- Kombineres med BLÜCHER® Drain Industrial tilbehør

## Varianter

- Med eller uden sump
- Med eller uden membranflange

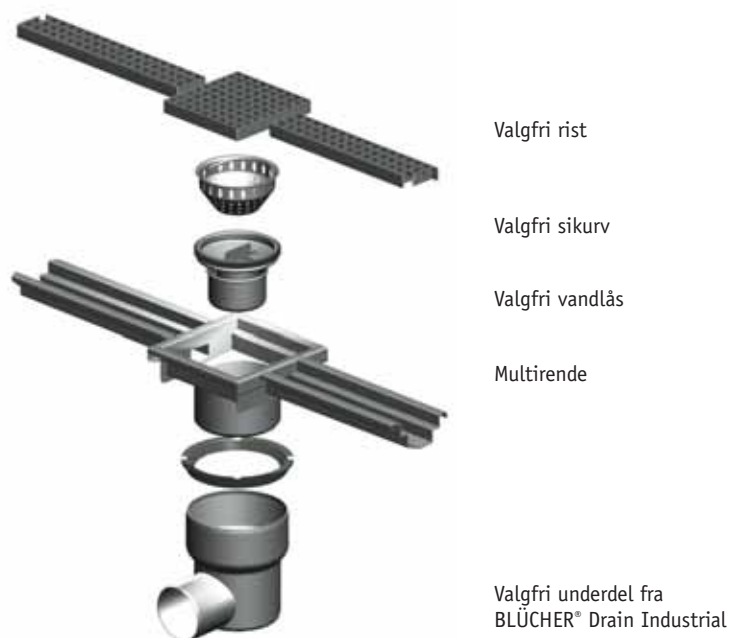
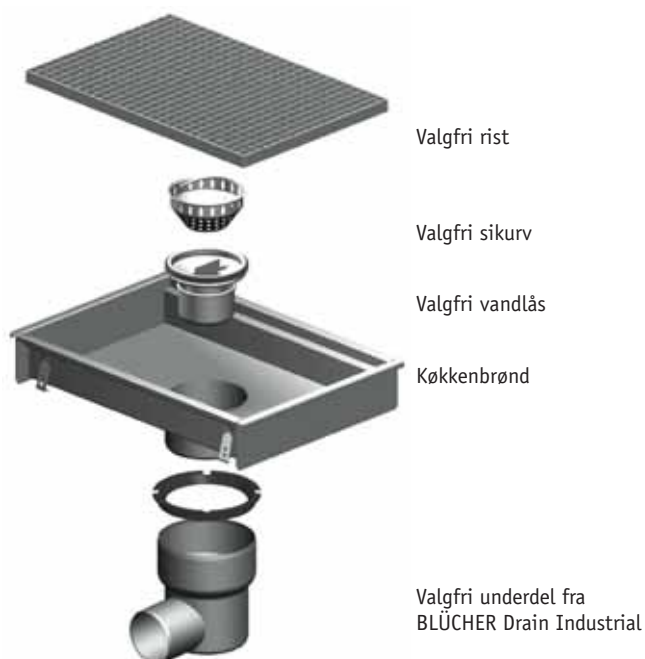
## Muligheder

- Indbygningsvandlås eller P-vandlås
- Sikurv eller sandfang
- Rustfrit stål syrefast AISI316L/EN1.4404

## Ekstra

- Bagfyldning for ekstra styrke
- Stabiliseringsvinkler og højdejusterbare ben
- Kombineret karm/membranflange
- Beskyttelsesfolie
- Ristelåse

## Komplette render og køkkenbrønde



### Komplette render og køkkenbrønde

#### 1. Rende eller køkkenbrønd

Render og køkkenbrønde med eller uden rist

#### 2. Rist

Rist er inkluderet i standardrender. Til modulrendeprogrammet bestilles rist og rende separat.

#### 3. Vandlås

Indbygningsvandlås er tilbehør og ikke inkluderet.

#### 4. Andet tilbehør

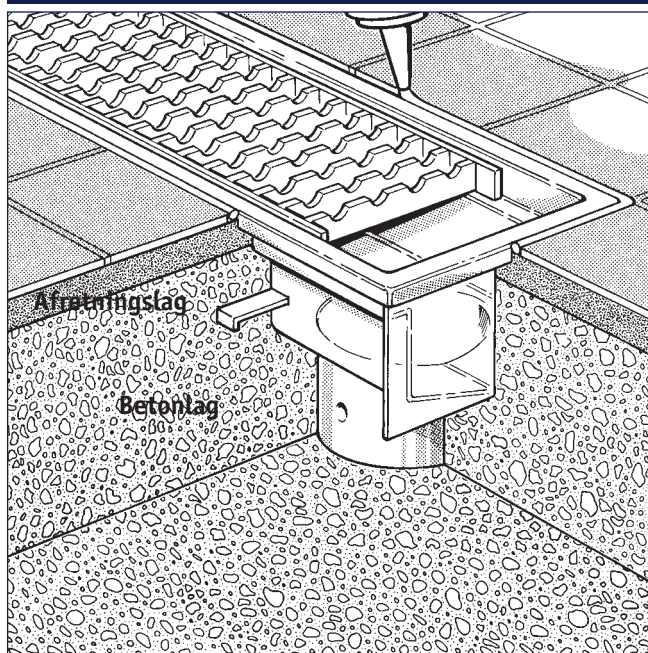
Sikurv og sandfang er tilbehør og bestilles separat.

#### 5. Underdel

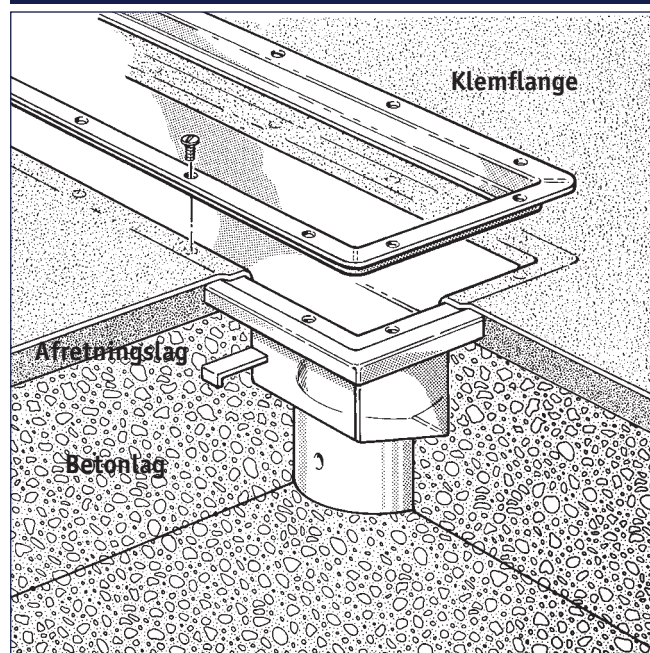
Underdel med udløb bestilles separat.

# Installationseksempler

Beton og fliser uden membran

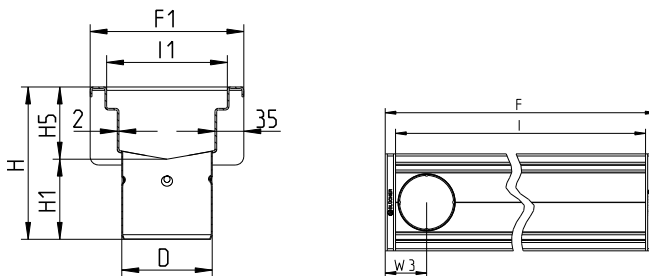


Vinyl



med gitterrist

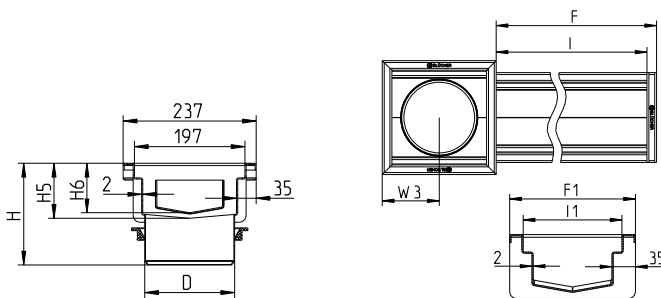
RENDE TYPE 670



Typenr.	VVS nr.	D	F	F1	H	H1	H5	I	I1	W3
670.150.100.22		110	1040	187	186	96	90	1000	147	80
670.150.150.22		110	1540	187	186	96	90	1500	147	80
670.150.200.22		110	2040	187	186	96	90	2000	147	80
670.150.300.22		110	3020	187	186	96	90	3000	147	80
670.200.100.22		160	1040	237	171	83	90	1000	197	105
670.200.150.22		160	1540	237	171	83	90	1500	197	105
670.200.200.22		160	2040	237	171	83	90	2000	197	105
670.200.300.22		160	3020	237	171	83	90	3000	197	105

RENDE TYPE 671

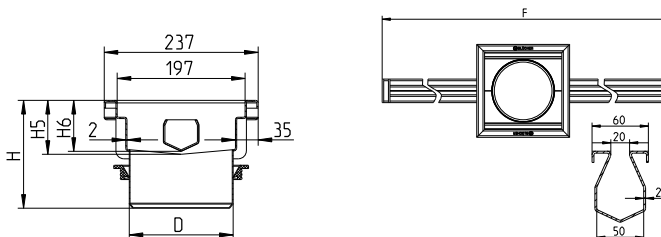
MED SUMP



Typenr.	VVS nr.	D	F	F1	H	H5	H6	I	I1	W3
671.150.100.22		160	1020	187	181	98	90	1000	147	119
671.150.150.22		160	1520	187	181	98	90	1500	147	119
671.150.200.22		160	2020	187	181	98	90	2000	147	119
671.150.300.22		160	2980	187	181	98	90	3000	147	119

SLIDSRRENDE TYPE 673

MED SUMP



Typenr.	VVS nr.	D	F	H	H5	H6
673.000.300.22		160	3217	166	85	78
673.000.400.22		160	4237	166	85	78
673.000.500.22		160	5237	166	85	78
673.000.600.22		160	6197	166	85	78
673.000.700.22		160	7241	181	100	93

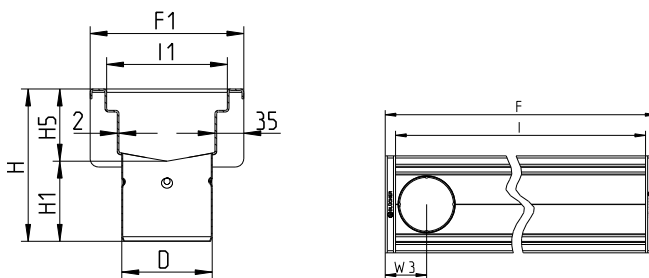
med gitterrist

**SLIDSRENDE TYPE 673**

Typenr.	WVS nr.	D	F	H	H5	H6
673.000.800.22		160	8221	181	100	93
673.000.900.22		160	9241	181	100	93
673.000.1000.22		160	10241	181	100	93
673.000.1100.22		160	11201	181	100	93
673.000.1200.22		160	12241	201	120	108
673.000.1300.22		160	13201	201	120	108
673.000.1400.22		160	14181	201	120	108
673.000.1500.22		160	15201	201	120	108
673.000.1600.22		160	16201	201	120	108
673.000.1700.22		160	17161	201	120	108

med støbt rist

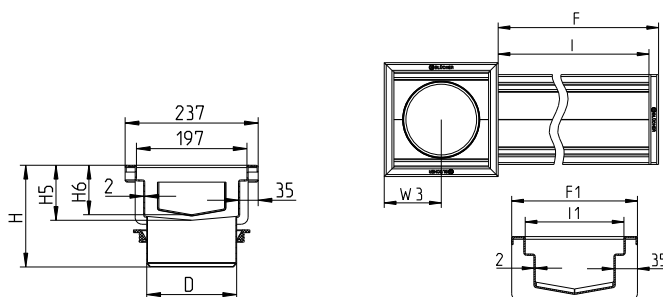
RENDE TYPE 670



Typenr.	VVS nr.	D	F	F1	H	H1	H5	I	I1	W3
670.150.100.60		110	1040	187	186	98	90	1000	147	80
670.150.150.60		110	1540	187	186	98	90	1500	147	80
670.150.200.60		110	2040	187	186	98	90	2000	147	80
670.150.300.60		110	3020	187	186	98	90	3000	147	80
670.200.100.60		160	1040	237	171	83	90	1000	197	105
670.200.150.60		160	1540	237	171	83	90	1500	197	105
670.200.200.60		160	2040	237	171	83	90	2000	197	105
670.200.300.60		160	3020	237	171	83	90	3000	197	105

RENDE TYPE 671

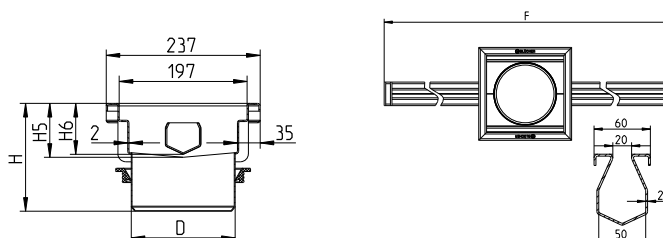
MED SUMP



Typenr.	VVS nr.	D	F	F1	H	H5	H6	I	I1	W3
671.150.100.60		160	1020	187	181	98	90	1000	147	119
671.150.150.60		160	1520	187	181	98	90	1500	147	119
671.150.200.60		160	2020	187	181	98	90	2000	147	119
671.150.300.60		160	2980	187	181	98	90	3000	147	119

SLIDRENDE TYPE 673

MED SUMP



Typenr.	VVS nr.	D	F	H	H5	H6
673.000.300.60		160	3217	166	85	78
673.000.400.60		160	4237	166	85	78
673.000.500.60		160	5237	166	85	78
673.000.600.60		160	6197	166	85	78
673.000.700.60		160	7241	181	100	93

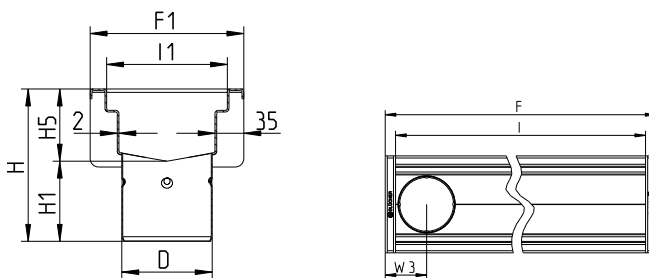
med støbt rist

**SLIDSRENDE TYPE 673**

Typenr.	WVS nr.	D	F	H	H5	H6
673.000.800.60		160	8221	181	100	93
673.000.900.60		160	9241	181	100	93
673.000.1000.60		160	10241	181	100	93
673.000.1100.60		160	11201	181	100	93
673.000.1200.60		160	12241	201	120	108
673.000.1300.60		160	13201	201	120	108
673.000.1400.60		160	14181	201	120	108
673.000.1500.60		160	15201	201	120	108
673.000.1600.60		160	16201	201	120	108
673.000.1700.60		160	17161	201	120	108

med ribberist

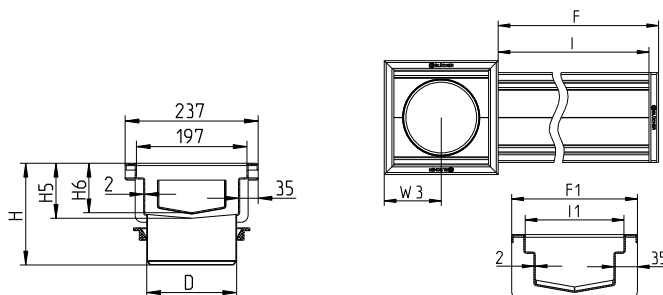
RENDE TYPE 670



Typenr.	VVS nr.	D	F	F1	H	H1	H5	I	I1	W3
670.150.100.25		110	1040	187	186	98	90	1000	147	80
670.150.150.25		110	1540	187	186	98	90	1500	147	80
670.150.200.25		110	2040	187	186	98	90	2000	147	80
670.150.300.25		110	3020	187	186	98	90	3000	147	80
670.200.100.25		160	1040	237	171	83	90	1000	197	105
670.200.150.25		160	1540	237	171	83	90	1500	197	105
670.200.200.25		160	2040	237	171	83	90	2000	197	105
670.200.300.25		160	3020	237	171	83	90	3000	197	105

RENDE TYPE 671

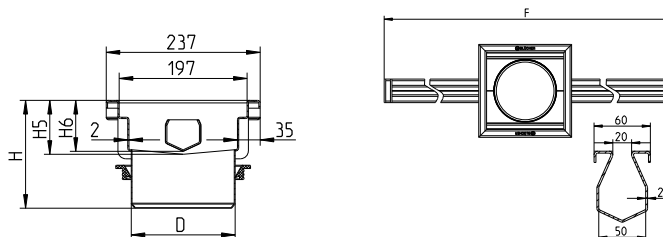
MED SUMP



Typenr.	VVS nr.	D	F	F1	H	H5	H6	I	I1	W3
671.150.100.25		160	1020	187	181	98	90	1000	147	119
671.150.150.25		160	1520	187	181	98	90	1500	147	119
671.150.200.25		160	2020	187	181	98	90	2000	147	119
671.150.300.25		160	2980	187	181	98	90	3000	147	119

SLIDRENDE TYPE 673

MED SUMP



Typenr.	VVS nr.	D	F	H	H5	H6
673.000.300.25		160	3217	166	85	78
673.000.400.25		160	4237	166	85	78
673.000.500.25		160	5237	166	85	78
673.000.600.25		160	6197	166	85	78
673.000.700.25		160	7241	181	100	93



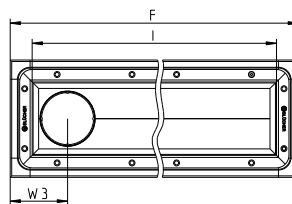
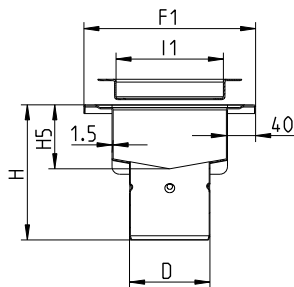
med ribberist

**SLIDSRENDE TYPE 673**

Typenr.	WVS nr.	D	F	H	H5	H6
673.000.800.25		160	8221	181	100	93
673.000.900.25		160	9241	181	100	93
673.000.1000.25		160	10241	181	100	93
673.000.1100.25		160	11201	181	100	93
673.000.1200.25		160	12241	201	120	108
673.000.1300.25		160	13201	201	120	108
673.000.1400.25		160	14181	201	120	108
673.000.1500.25		160	15201	201	120	108
673.000.1600.25		160	16201	201	120	108
673.000.1700.25		160	17161	201	120	108

## med gitterrist

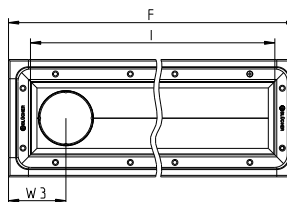
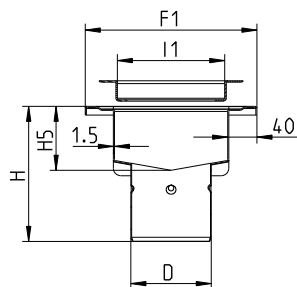
## RENDE TYPE 672



Typenr.	VVS nr.	D	F	F1	H	H5	I	I1	W3
672.150.100.22		110	1088	235	186	90	1000	147	115
672.150.150.22		110	1588	235	186	90	1500	147	115
672.150.200.22		110	2088	235	186	90	2000	147	115
672.150.300.22		110	3060	235	186	90	3000	147	115
672.200.100.22		160	1088	285	171	90	1000	197	135
672.200.150.22		160	1588	285	171	90	1500	197	135
672.200.200.22		160	2088	285	171	90	2000	197	135
672.200.300.22		160	3060	285	171	90	3000	197	135

med støbt rist

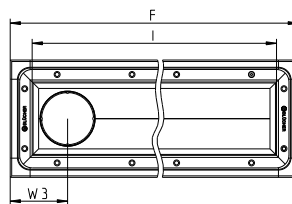
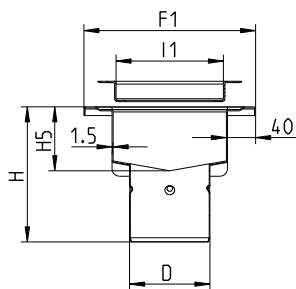
RENDE TYPE 672



Typenr.	WS nr.	D	F	F1	H	H5	I	I1	W3
672.150.100.60		110	1088	235	186	90	1000	147	115
672.150.150.60		110	1588	235	186	90	1500	147	115
672.150.200.60		110	2088	235	186	90	2000	147	115
672.150.300.60		110	3060	235	186	90	3000	147	115
672.200.100.60		160	1088	285	171	90	1000	147	135
672.200.150.60		160	1588	285	171	90	1500	147	135
672.200.200.60		160	2088	285	171	90	2000	147	135
672.200.300.60		160	3060	285	171	90	3000	147	135

## med ribberist

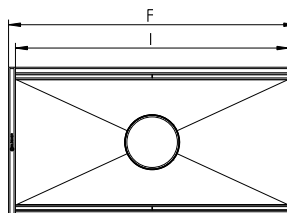
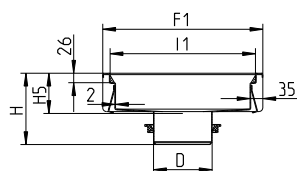
## RENDE TYPE 672



Typenr.	VVS nr.	D	F	F1	H	H5	I	I1	W3
672.150.100.25		110	1088	235	186	90	1000	147	115
672.150.150.25		110	1588	235	186	90	1500	147	115
672.150.200.25		110	2088	235	186	90	2000	147	115
672.150.300.25		110	3060	235	186	90	3000	147	115
672.200.100.25		160	1088	285	171	90	1000	197	135
672.200.150.25		160	1588	285	171	90	1500	197	135
672.200.200.25		160	2088	285	171	90	2000	197	135
672.200.300.25		160	3060	285	171	90	3000	197	135

uden membran, eksklusiv rist

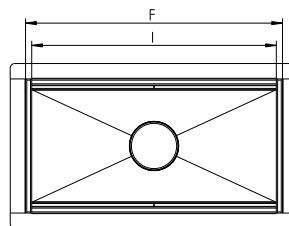
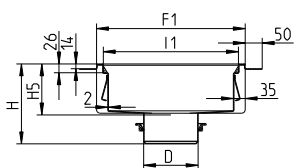
KØKKENBRØND TYPE 660



Typenr.	WS nr.	Betegnelse	D	F	F1	H	H5	I	I1
660FH004-06		400x400	110	437	437	163	60	397	397
660FH004-11		400x400	110	437	437	213	110	397	397
660FH004-15		400x400	110	437	437	253	150	397	397
660FH008-06		400x800	110	837	437	163	60	397	397
660FH008-11		400x800	110	837	437	213	110	797	397
660FH008-15		400x800	110	837	437	253	150	797	397
660FK004-06		400x400	160	437	437	145	60	397	397
660FK004-11		400x400	160	437	437	195	110	397	397
660FK004-15		400x400	160	437	437	235	150	397	397
660FK006-11		400x600	160	637	437	195	110	597	397
660FK008-06		400x800	160	837	437	145	60	797	397
660FK008-11		400x800	160	837	437	195	110	797	397
660FK008-15		400x800	160	837	437	235	150	797	397
660GH005-06		500x500	110	537	537	163	60	497	497
660GH005-11		500x500	110	537	537	213	110	497	497
660GH005-15		500x500	110	537	537	253	150	497	497
660GH010-15		500x1000	110	1037	537	253	150	997	497
660GK005-06		500x500	160	537	537	145	60	497	497
660GK005-11		500x500	160	537	537	195	110	497	497
660GK005-15		500x500	160	537	537	235	150	497	497
660GK010-06		500x1000	160	1037	537	145	60	997	497
660GK010-11		500x1000	160	1037	537	195	110	997	497
660GK010-15		500x1000	160	1037	537	235	150	997	497

med smøremembran, eksklusiv rist

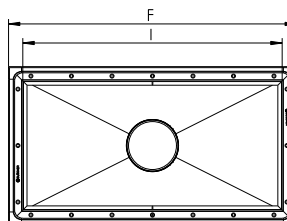
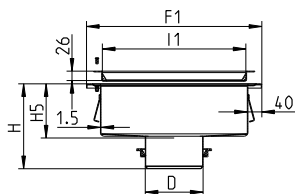
KØKKENBRØND TYPE 664



Typenr.	VVS nr.	Betegnelse	D	F	F1	H	H5	I	I1
664FH004-15		400x400	110	437	437	253	150	397	397
664FH008-15		400x800	110	837	437	253	150	797	397
664FK004-06		400x400	160	437	437	145	60	397	397
664FK004-11		400x400	160	437	437	195	110	397	397
664FK004-15		400x400	160	437	437	235	150	397	397
664FK006-11		400x600	160	637	437	195	110	597	397
664FK008-06		400x800	160	837	437	145	60	797	397
664GH005-15		500x500	110	537	537	253	150	497	497
664GH010-15		500x1000	110	1037	537	253	150	997	497
664GK005-06		500x500	160	537	537	145	60	497	497
664GK005-15		500x500	160	537	537	235	150	497	497
664GK010-06		500x1000	160	1037	537	145	60	997	497

eksklusiv rist

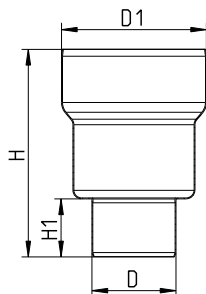
KØKKENBRØND TYPE 662



Typenr.	VVS nr.	Betegnelse	D	F	F1	H	H5	I	I1
662FH004-06		400x400	110	437	437	163	60	397	397
662FH004-15		400x400	110	437	437	253	150	397	397
662FH008-06		400x800	110	837	437	163	60	797	397
662FH008-15		400x800	110	837	437	253	150	797	397
662FK004-06		400x400	160	437	437	145	60	397	397
662FK004-15		400x400	160	437	437	235	150	397	397
662FK006-11		400x600	160	637	437	195	110	597	397
662FK008-06		400x800	160	837	437	145	60	797	797
662FK008-15		400x800	160	837	437	235	150	797	397
662GH005-06		500x500	110	537	537	163	60	497	497
662GH005-15		500x500	110	537	537	253	150	497	497
662GH010-06		500x1000	110	1037	537	163	60	997	497
662GH010-15		500x1000	110	1037	537	253	150	997	497
662GK005-15		500x500	160	537	537	235	150	497	497
662GK010-06		500x1000	160	1037	537	145	60	997	497

uden membranflange

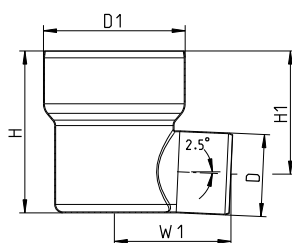
UNDERDEL TIL RENDER OG KØKKENBRØNDE, HØJ TYPE 760.07



Typenr.	VVS nr.	D	D1	H	H1
760.072.110 S		110	190	272	76

Pakning i overdelen

UNDERDEL TIL RENDER OG KØKKENBRØNDE TYPE 763.00



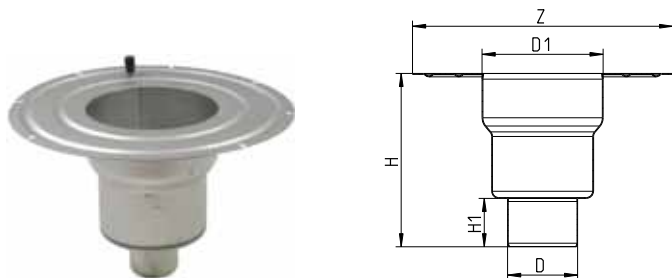
Typenr.	VVS nr.	D	D1	H	H1	W1
763.002.075 S		75	190	217	184	253
763.002.110 S	15 3019.116	110	190	217	165	156

Pakning i overdelen. Hvis afløbet ikke er med Ø110mm udløb, medfølger adaptor fra Ø110mm til udløbsdiameter.



med smøremembranflange

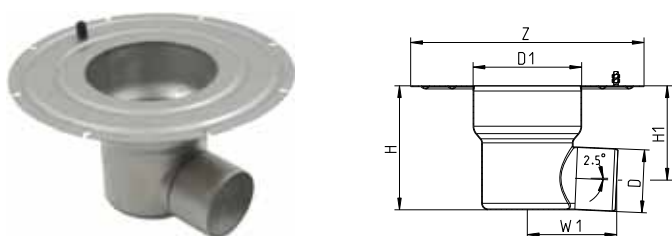
UNDERDEL TIL RENDER OG KØKKENBRØNDE, HØJ TYPE 774.07



Typenr.	WS nr.	D	D1	H	H1	Z
774.072.075		75	190	261	65	Ø409
774.072.110 S		110	190	272	76	Ø409

Pakning i overdelen

UNDERDEL TIL RENDER OG KØKKENBRØNDE TYPE 769.00

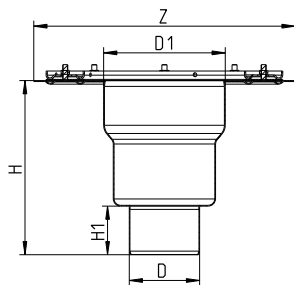


Typenr.	WS nr.	D	D1	H	H1	W1	Z
769.002.075 S		75	190	217	184	253	Ø409
769.002.110 S	15 3019.146	110	190	217	165	156	Ø409

Pakning i overdelen. Hvis afløbet ikke er med Ø110mm udløb, medfølger adaptor fra Ø110mm til udløbsdiameter.

med klebanemembranflange

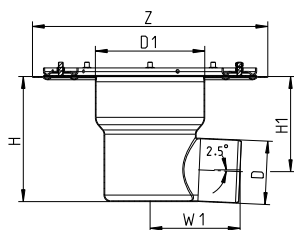
UNDERDEL TIL RENDER OG KØKKENBRØNDE, HØJ TYPE 775.07



Typenr.	VVS nr.	D	D1	H	H1	Z
775.072.110 S		110	190	272	76	Ø409

Pakning i overdelen

UNDERDEL TIL RENDER OG KØKKENBRØNDE TYPE 771.00

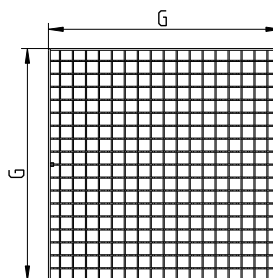
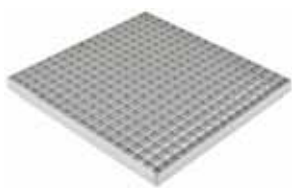


Typenr.	VVS nr.	D	D1	H	H1	W1	Z
771.002.075 S		75	190	217	184	253	Ø409
771.002.110 S	15 3019.176	110	190	217	165	156	Ø409

Pakning i overdelen. Hvis afløbet ikke er med Ø110mm udløb, medfølger adaptor fra Ø110mm til udløbsdiameter.

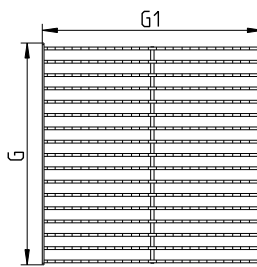
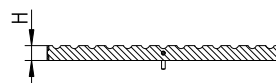
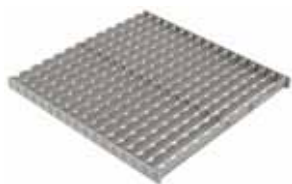
Riste

GITERRIST TIL KØKKENBRØNDE



Typenr.	VVS nr.	G	H
696.223.394.395		394	25
696.223.494.495		494	25

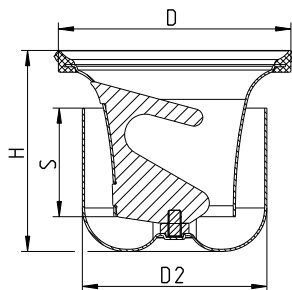
RIBBERIST TIL KØKKENBRØNDE



Typenr.	VVS nr.	G	G1	H
697.125.400.395		395	392	25
697.125.500.495		495	492	25

Vandlåse

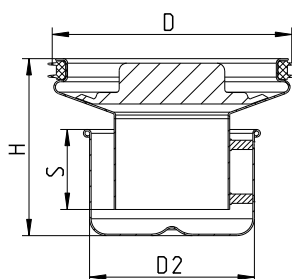
TODELT INDBYGNINGSVANDLÅS TYPE 502



Typenr.	VVS nr.	D	D2	H	S	Max Flow (l/s)
502.050.110	15 3416.516	108	85	93	50	1.7

Nøjagtigt flow afhænger af rendtypen og risten.

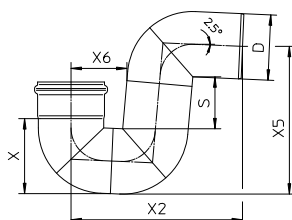
INDBYGNINGSVANDLÅS TYPE 562



Typenr.	VVS nr.	D	D2	H	S	Max Flow (l/s)
562.002.000 S	15 3019.520	157	107	115	52	3.3

Nøjagtigt flow afhænger af rendtypen og risten.

P-VANDLÅS 87,5 GRADER TYPE 525

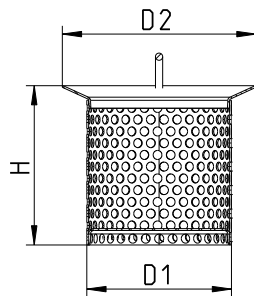


Typenr.	VVS nr.	D	S	X	X2	X5	X6	Max Flow (l/s)
525.090.075 S	16 0381.375	75	81	89	222	189	74	2.5
525.090.110 S	16 0381.410	110	89	126	289	249	94	3.4
525.090.160 S	16 0381.460	160	105	178	388	338	121	7.5

Nøjagtigt flow afhænger af installationen. Godkendt til installation under jord i AISI 316L fra Ø110mm.

Andet tilbehør

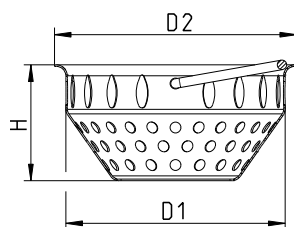
SIKURV TIL RENDER



Typenr.	VVS nr.	D1	D2	H
780.107.110.05 S		80	107	88

Kan kun bruges i afløb uden indbygningsvandlås

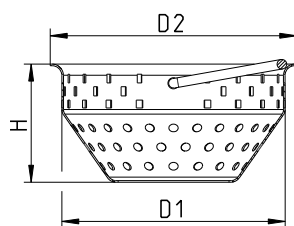
SIKURV TYPE 780



Typenr.	VVS nr.	D1	D2	H
780.002.000.05	15 3019.920	140	155	74

SIKURV TYPE 780

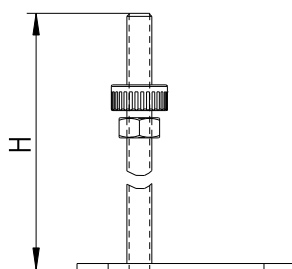
6 MM HULLER



Typenr.	VVS nr.	D1	D2	H
780.002.003.05		140	155	74

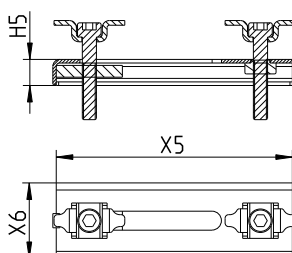
Andet tilbehør

JUSTERBARE BEN



Typenr.	VVS nr.	H
670.000.001		150

RISTELÅS



Typenr.	VVS nr.	H5	X5	X6
670.000.003 S		11	100	32