

# WISY/nyrup regnvandsfilter

## Type FS til montering på tagnedløbsrør

Velegnet til tagflader op til 150 m<sup>2</sup>



VA - Godkendelse nr.: VA 1.93/19414

Læs venligst denne instruktion grundigt igennem, før installation af WISY/nyrup regnvandsfilter type FS.

## Vejledning i montering og anvendelse

### Modtagekontrol

Ved modtagelsen kontrolleres regnvandsfiltret for skader. Hvis der konstateres transportskader – kontakt straks fragtmanden. Kontakt endvidere Deres forhandler inden varen returneres.

### Anvendelsesområde

WISY/nyrup FS-filtret er beregnet til montering direkte på nedløbsrør med en afstand på 1,0 – 1,5 meter under tagrenden.

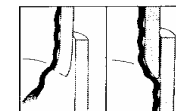
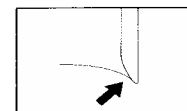
Egnede tagmaterialer til opsamling af regnvand er skifer, teglsten, betonsten, glas, PVC eller metal. Beplantede tage er ikke egnede på grund af deres forringede vandudbytte og misfarvning af vandet. Tage udført i ikke-forseglede asbestmaterialer er ikke egnede. Fra disse tage udvaskes fibre, som tilstopper filteret.

### Opbygning og virkemåde

- Det modtagne regnvand ledes gennem nedløbsrøret ned til filterindsatsen. Der trykkes vandet gennem den lodret placerede filtermaske og videre gennem udløbstudsene til lagertanken. Bortfiltrerede partikler skylles med restvandet til afløbsledning eller nedsivning. Herved er det muligt at opsamle og filtrere mere end 90 % af det modtagne regnvand.
- Partikler, som er større end 0,44 mm, skylles med restvandet til afløbsledning eller nedsivning.
- FS-filtret leveres i alle normale størrelser nedløbsrør – 75, 80, 87, 100 og 110 mm. Udløb af filtreret regnvand er udført i 50 mm.
- FS-filtret er konstrueret således, at der ikke forekommer en mindskelse af tværsnitarealet, som kan medføre opstuvning af regnvand i systemet. Dette er især vigtigt i tilfælde af store regnskyl. I sådanne tilfælde føres ca. 50 % af regnvandet til lagertanken. Det overskydende vand føres til nedsivning eller kloak.
- Filterindsatsen opnår maksimal virkningsgrad, når det er helt vådt. Efter en tør periode kan det vare op til to minutter, før der opnås fuld virkningsgrad.

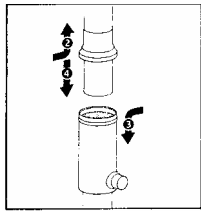
### Montering

● Nedløbsrøret skæres over 2 steder i den ønskede monteringshøjde. Afstanden mellem de 2 snit skal til alle typer af FS-regnvandsfiltre være 30 cm. Rørenderne afrundes/rejfes efter oversavning.

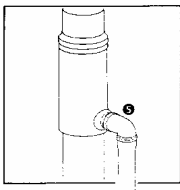


**HUSK!:** Det er specielt vigtigt, at den indvendige kant i det øverste snit i nedløbsrøret afrundes/rejfes grundigt

Et Wisy/nyrup regnvandsfilter består af 3 dele. En filterhustop, en filterindsats og et filterhus.

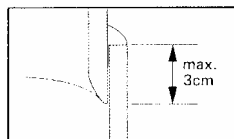


- ➊ Filterets top skubbes op på den øverste ende af nedløbsrøret.
- ➋ Derefter sættes filterhuset med filterindsats ind på nederste rørende af nedløbsrøret.
- ➌ Overdelen skubbes ned på filterhuset og sammenkobles.



- ➍ Udløbsstudsens er en 50 mm spidsende, som kan tilsluttes mufte med gummipakning.

Det anbefales, at nedløbsrøret fastgøres i væggen med beslag ca. 20 cm. over og under filteret. Afstand til væggen skal være mindst 2 cm.



**HUSK!** Den øverste del af nedløbsrøret må højst gå 3 cm. Ned i filterhusets top

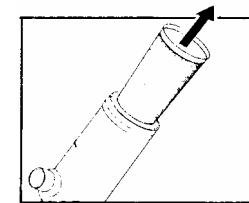
### Tekniske oplysninger

Afvandingsareal:	max. 150 m <sup>2</sup>
Filterhus:	Rustfrit stål
Filterindsats:	Rustfrit stål
Maskestørrelse i filterindsats:	0,44 mm
Leveres i dimensionerne:	75, 80, 87, 100 og 110 mm
Udløb for filtreret vand:	50 mm
Syrefast:	Ja

### Vedligeholdelse

- Filtrervævet i filterindsatsen er selvrensende, idet smuds og partikler rent fysisk ikke kan blive siddende på den lodrette maske. Med tiden, og afhængigt af miljømæssige faktorer, kan der dannes en tynd, mørk belægning, som forringer filterets virkning og nødvendiggør rengøring (afhænger af lokale forhold).
- Det første drifts år tilses filteret 4 gange, for at vurdere, hvorledes det ser ud. Det er ikke sikkert, at det er nødvendigt at rengøre så ofte. Derefter vurderes, hvor ofte rengøring er nødvendigt, 1 – 2 gange om året er almindeligt. Rengøring kan foretages ved håndkraft med en lille børste/grydesvamp og almindeligt opvaskemiddel. Efterfølgende kan filteret med fordel blæses igennem med trykluft (Der blæses fra underkanten af filteret og op i hulrummet mellem de 2 vægge). Der er adgang til trykluft på de fleste tankstationer.

### Afmontering af filterindsats



### Garanti

FS-filtre fremstilles med stor omhu og undergår streng kvalitetskontrol, som garanterer fejlfri funktion. Men skulle der, på trods af den videnskabeligt udførte kontrol, vise sig mangler eller fejl, tilbyder vi ombytning. Dette gælder dog ikke i tilfælde af skader, som skyldes forkert montering eller anvendelse. Vi yder to års garanti fra købsdatoen.

nyrup plast a/s  
 Kannikevej 1  
 4296 Nyrup  
 Tlf.: 57803100  
 Fax.: 57803301  
 E-mail: [admin@nyrupplast.dk](mailto:admin@nyrupplast.dk)  
<http://www.nyruplast.dk>