

# Rør og fittings til kommercielle og industrielle bygninger



## Let push-fit system

Lav vægt

Brandbestandig

### Applikationer

- Over eller under jord
- Vakuüm- og selvfaldsystemer

### Fakta

- Standarddimensioner Ø50-250mm
- Standardlængder 0.15-6 meter
- Stort udbud af fittings
- Rustfrit stål AISI304/EN1.4301

### Varianter

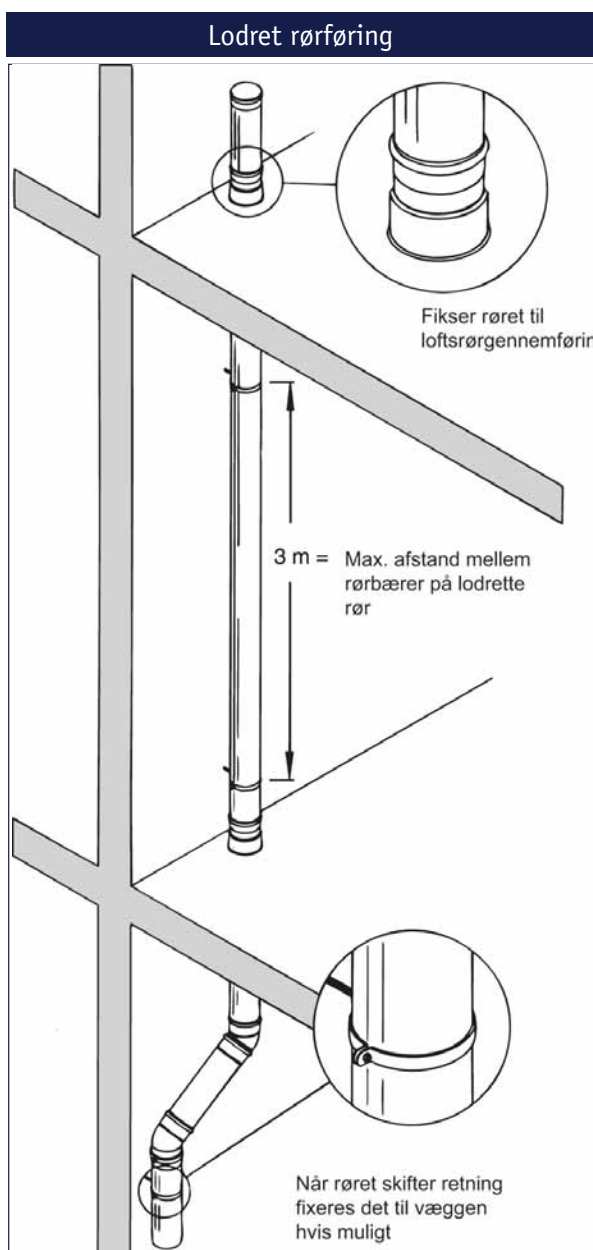
- Forskellige typer pakninger
- Syrefast rustfrit stål AISI316L/EN1.4404

### Muligheder

- Forskellige rørbærere
- Renserør
- Rottestop
- Elektrisk eller manuel rørskærer

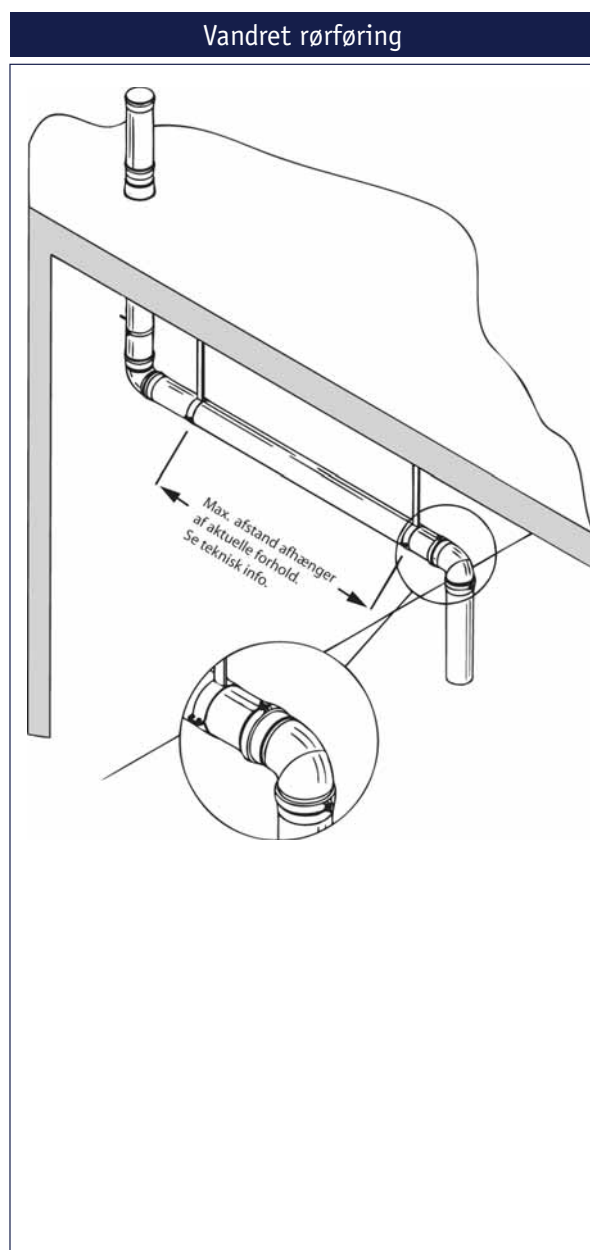


# Installationseksempler



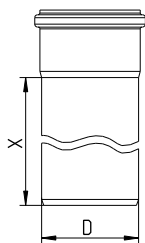
Normalt er det tilstrækkeligt med fastgørelse i etageadskillelser, dog maksimalt 3 m mellem fastgørelser. Ved tilslutning af større sideledninger fastgøres røret umiddelbart under sideledningen.

**Du finder flere tekniske specifikationer og råd om installation i kataloget "Teknisk information om BLÜCHER® EuroPipe".**



Vandrette rørføringer skal altid installeres med fald. Hvis der ikke foreligger beregninger på selvrensning, anbefales et fald på 20‰. I vakuumsystemer skal rør installeres i henhold til anbefalinger fra leverandøren af vakuumsystemet.

## LIGE RØR MED EN MUFFE TYPE 811



Typenr.	WS nr.	D	X
811.015.050	16 0122.015	50	150
811.025.050	16 0122.025	50	250
811.050.050	16 0122.050	50	500
811.075.050	16 0122.075	50	750
811.100.050	16 0122.100	50	1000
811.150.050	16 0122.150	50	1500
811.200.050	16 0122.200	50	2000
811.300.050	16 0122.230	50	3000
811.400.050	16 0122.240	50	4000
811.500.050	16 0122.250	50	5000
811.600.050	16 0122.260	50	6000
811.015.075	16 0124.015	75	150
811.025.075	16 0124.025	75	250
811.050.075	16 0124.050	75	500
811.075.075	16 0124.075	75	750
811.100.075	16 0124.100	75	1000
811.150.075	16 0124.150	75	1500
811.200.075	16 0124.200	75	2000
811.300.075	16 0124.230	75	3000
811.400.075	16 0124.240	75	4000
811.500.075	16 0124.250	75	5000
811.600.075	16 0124.260	75	6000
811.015.082	16 0126.015	82	150
811.025.082	16 0126.025	82	250
811.050.082	16 0126.050	82	500
811.075.082	16 0126.075	82	750
811.100.082	16 0126.100	82	1000
811.150.082	16 0126.150	82	1500
811.200.082	16 0126.200	82	2000
811.300.082	16 0126.230	82	3000
811.400.082	16 0126.240	82	4000
811.500.082	16 0126.250	82	5000
811.600.082	16 0126.260	82	6000
811.015.110	16 0128.015	110	150
811.025.110	16 0128.025	110	250
811.050.110	16 0128.050	110	500
811.075.110	16 0128.075	110	750
811.100.110	16 0128.100	110	1000
811.150.110	16 0128.150	110	1500
811.200.110	16 0128.200	110	2000
811.300.110	16 0128.230	110	3000
811.400.110	16 0128.240	110	4000
811.500.110	16 0128.250	110	5000
811.600.110	16 0128.260	110	6000
811.015.125	16 0130.015	125	150
811.025.125	16 0130.025	125	250
811.050.125	16 0130.050	125	500
811.075.125	16 0130.075	125	750
811.100.125	16 0130.100	125	1000
811.150.125	16 0130.150	125	1500
811.200.125	16 0130.200	125	2000
811.300.125	16 0130.230	125	3000
811.400.125	16 0130.240	125	4000
811.500.125	16 0130.250	125	5000
811.600.125	16 0130.260	125	6000
811.015.160	16 0132.015	160	150
811.025.160	16 0132.025	160	250
811.050.160	16 0132.050	160	500
811.075.160	16 0132.075	160	750
811.100.160	16 0132.100	160	1000
811.150.160	16 0132.150	160	1500
811.200.160	16 0132.200	160	2000
811.300.160	16 0132.230	160	3000
811.400.160	16 0132.240	160	4000
811.500.160	16 0132.250	160	5000
811.600.160	16 0132.260	160	6000
811.015.200	16 0134.015	200	150
811.025.200	16 0134.025	200	250
811.050.200	16 0134.050	200	500
811.075.200	16 0134.075	200	750
811.100.200	16 0134.100	200	1000
811.200.200	16 0134.200	200	2000
811.300.200	16 0134.230	200	3000

## LIGE RØR MED EN MUFFE TYPE 811

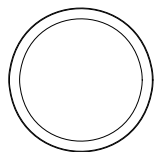
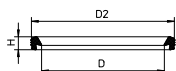
Typenr.	VVS nr.	D	X
811.050.250	16 0136.050	250	500
811.100.250	16 0136.100	250	1000
811.200.250	16 0136.200	250	2000
811.300.250	16 0136.300	250	3000

Godkendt til installation under jord i AISI 316L fra Ø110mm

## Læbepakninger

## EPDM LÆBEPAKNING SORT TYPE 801

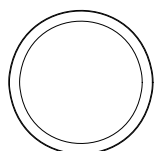
TIL ALMEN BRUG



Typenr.	WS nr.	D	D2	H
801.EPDM.032		32	39.5	6.0
801.EPDM.040		40	51.7	7.8
801.EPDM.050	16 0367.050	50	61.8	7.8
801.EPDM.075	16 0367.075	75	87.1	7.8
801.EPDM.082		82	93	8.0
801.EPDM.110	16 0367.110	110	124.2	8.9
801.EPDM.125	16 0367.125	125	142.3	10.2
801.EPDM.160	16 0367.160	160	180.1	11.5
801.EPDM.200	16 0367.200	200	223.8	12.8
801.EPDM.250		250	282	19

## FPM LÆBEPAKNING LILLA TYPE 801

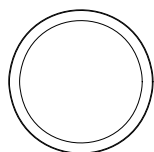
TIL HØJE TEMPERATURER



Typenr.	WS nr.	D	D2	H
801.FPM.050		50	61.8	7.8
801.FPM.075		75	87.1	7.8
801.FPM.110		110	124.2	8.9
801.FPM.125	16 0369.125	125	142.3	10.2
801.FPM.160		160	180.1	11.5
801.FPM.200	16 0369.200	200	223.8	12.8
801.FPM.250		250	282	19

## NBR LÆBEPAKNING SORT/GUL TYPE 801

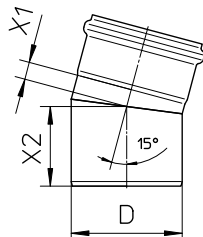
TIL BRUG, HVOR DER FOREKOMMER OLIE



Typenr.	WS nr.	D	D2	H
801.NBR.050		50	61.8	7.8
801.NBR.075		75	87.1	7.8
801.NBR.110		110	124.2	8.9
801.NBR.125	16 0368.125	125	142.3	10.2
801.NBR.160	16 0368.160	160	180.1	11.5
801.NBR.200	16 0368.200	200	223.8	12.8
801.NBR.250		250	282.0	19

Bøjninger

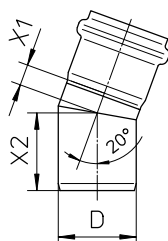
BØJNING 15 GRADER TYPE 820.015



Typenr.	VVS nr.	D	X1	X2
820.015.050	16 0209.050	50	7	54
820.015.075	16 0209.075	75	11	66
820.015.082	16 0209.082	82	12	64
820.015.110	16 0209.110	110	16	78
820.015.125	16 0209.125	125	14	84
820.015.160	16 0209.160	160	23	99
820.015.200 S	16 0209.500	200	23	123
820.015.250 S	16 0209.550	250	30	136

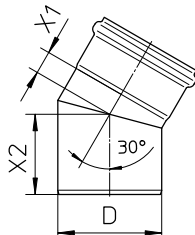
Godkendt til installation under jord i AISI 316L fra Ø110mm

BØJNING 20 GRADER TYPE 820.020



Typenr.	VVS nr.	D	X1	X2
820.020.050	16 0208.050	50	13	50

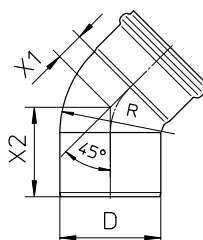
BØJNING 30 GRADER TYPE 820.030



Typenr.	VVS nr.	D	X1	X2
820.030.050	16 0207.050	50	11	57
820.030.075	16 0207.075	75	16	71
820.030.082	16 0207.082	82	18	70
820.030.110	16 0207.110	110	23	85
820.030.125	16 0207.125	125	23	98
820.030.160	16 0207.160	160	34	110
820.030.200 S	16 0207.500	200	37	137
820.030.250 S	16 0207.550	250	48	153

Godkendt til installation under jord i AISI 316L fra Ø110mm

BØJNING 45 GRADER TYPE 820.045

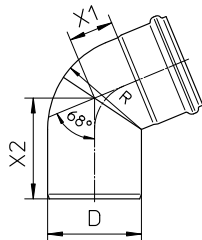


Typenr.	VVS nr.	D	X1	X2	R
820.045.050	16 0205.050	50	21	60	50
820.045.075	16 0205.075	75	28	76	75
820.045.082	16 0205.082	82	25	80	82
820.045.110	16 0205.110	110	38	93	110
820.045.125	16 0205.125	125	53	111	125
820.045.160	16 0205.160	160	49	131	172
820.045.200 S	16 0205.500	200	136	234	400
820.045.250 S	16 0205.550	250	176	280	500

Godkendt til installation under jord i AISI 316L fra Ø110mm

## Bøjninger

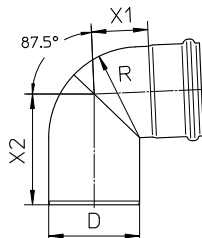
## BØJNING 68 GRADER TYPE 820.068



Typenr.	WS nr.	D	X1	X2	R
820.068.082	16 0204.082	82	36	97	82
820.068.110	16 0204.110	110	52	118	110

Godkendt til installation under jord i AISI 316L fra Ø110mm

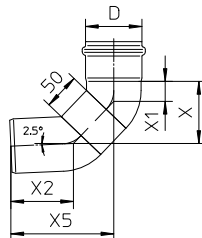
## BØJNING 87.5 GRADER TYPE 820.090



Typenr.	WS nr.	D	X1	X2	R
820.090.050	16 0201.050	50	35	86	50
820.090.075	16 0201.075	75	48	107	75
820.090.082	16 0201.082	82	48	109	82
820.090.110	16 0201.110	110	68	134	110
820.090.125	16 0201.125	125	88	161	125
820.090.160	16 0201.160	160	99	181	171
820.090.200 S	16 0201.500	200	299	397	400
820.090.250 S	16 0201.550	250	380	484	500

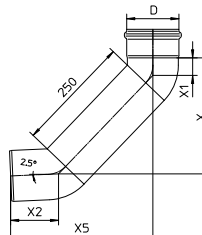
Godkendt til installation under jord i AISI 316L fra Ø110mm

## BØJNING, LANG 87.5 GRADER 50 MM TYPE 821.000



Typenr.	WS nr.	D	X	X1	X2	X5
821.000.050		50	72	22	72	120
821.000.075		75	85	27	86	141

## BØJNING, LANG 87.5 GRADER 250 MM TYPE 821.090



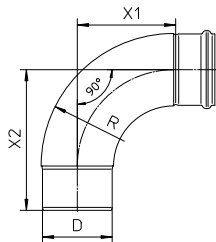
Typenr.	WS nr.	D	X	X1	X2	X5
821.090.050		50	217	22	72	259
821.090.075		75	230	27	87	280
821.090.110	16 0211.110	110	250	38	103	307
821.090.125	16 0211.125	125	269	53	126	335
821.090.160	16 0211.160	160	282	48	130	354

Godkendt til installation under jord i AISI 316L fra Ø110mm



## Bøjninger

## BØJNING 90 GRADER, LANG TYPE 825

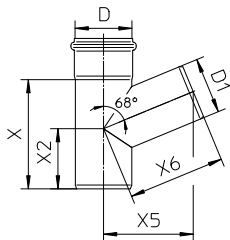


Typenr.	VVS nr.	D	X1	X2	R
825.090.050 S		50	72	125	97
825.090.075 S		75	105	155	133
825.090.110 S		110	155	222	209
825.090.160 S		160	241	322	313

Godkendt til installation under jord i AISI 316L fra Ø110mm

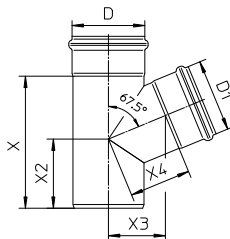
## Grenrør

## GRENRØR 67.5 GRADER TYPE 828



Typenr.	WS nr.	D	D1	X	X2	X5	X6
828.075.075	16 0229.075	75	75	145	80	119	129

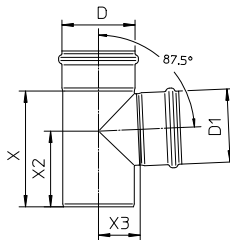
## GRENRØR 67.5 GRADER TYPE 829



Typenr.	WS nr.	D	D1	X	X2	X3	X4
829.050.075	16 0223.073	75	50	134	80	60	65
829.050.082	16 0223.080	82	50	127	73	62	67
829.075.075	16 0223.075	75	75	145	80	69	74
829.075.082	16 0223.081	82	75	155	87	61	65
829.082.082	16 0223.082	82	82	163	91	62	67
829.110.110	16 0223.110	110	110	204	107	88	95

Godkendt til installation under jord i AISI 316L fra Ø110mm

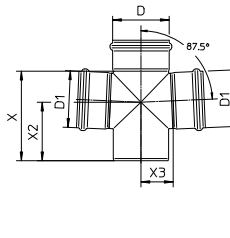
## GRENRØR 87.5 GRADER TYPE 830



Typenr.	WS nr.	D	D1	X	X2	X3
830.050.050	16 0221.050	50	50	101	71	31
830.050.075	16 0221.073	75	50	134	98	44
830.050.082	16 0221.080	82	50	123	86	47
830.050.110	16 0221.106	110	50	127	93	61
830.075.075	16 0221.075	75	75	134	90	47
830.075.082	16 0221.081	82	75	149	99	50
830.075.110	16 0221.108	110	75	147	104	65
830.075.125	16 0221.122	125	75	182	110	72
830.082.082	16 0221.082	82	82	157	103	51
830.110.110	16 0221.110	110	110	178	117	64
830.110.125	16 0221.124	125	110	200	127	71
830.110.160	16 0221.157	160	110	230	152	88
830.125.125	16 0221.125	125	125	215	135	77
830.160.160	16 0221.160	160	160	282	184	98
830.160.200 S	16 0221.498	200	160	285	186	116
830.200.200 S	16 0221.500	200	200	325	206	120
830.200.250 S	16 0221.549	250	200	344	220	147
830.250.250 S	16 0221.550	250	250	399	245	144

Godkendt til installation under jord i AISI 316L fra Ø110mm

## GRENRØR, DOBBELT 87.5 GRADER TYPE 831

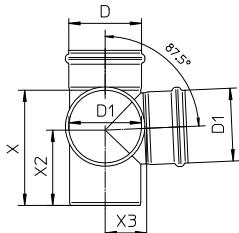


Typenr.	WS nr.	D	D1	X	X2	X3
831.050.050	16 0231.050	50	50	101	71	31
831.050.075	16 0231.073	75	50	134	98	44
831.050.110	16 0231.106	110	50	127	93	61
831.075.075	16 0231.075	75	75	134	90	47
831.075.110	16 0231.108	110	75	147	104	64
831.110.110	16 0231.110	110	110	178	117	64
831.110.160	16 0231.157	160	110	230	152	88
831.160.160	16 0231.160	160	160	282	184	98

Godkendt til installation under jord i AISI 316L fra Ø110mm

Grenrør

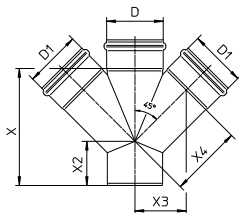
**GRENØR, DOBBELT 87.5 GRADER TYPE 832**



Typenr.	VVS nr.	D	D1	X	X2	X3
832.050.050	16 0232.050	50	50	101	71	31
832.050.075	16 0232.073	75	50	134	98	44
832.050.110	16 0232.106	110	50	127	93	61
832.075.075	16 0232.075	75	75	134	90	47
832.075.110	16 0232.108	110	75	147	104	64
832.110.110	16 0232.110	110	110	178	117	64
832.110.160	16 0232.157	160	110	230	152	88
832.160.160	16 0232.160	160	160	282	184	98

Godkendt til installation under jord i AISI 316L fra Ø110mm

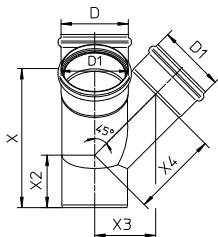
**GRENØR, DOBBELT 45 GRADER TYPE 836**



Typenr.	VVS nr.	D	D1	X	X2	X3	X4
836.050.050 S	16 0235.350	50	50	123	57	50	71
836.050.075 S	16 0235.373	75	50	139	56	63	89
836.050.110 S	16 0235.406	110	50	142	42	81	114
836.075.075 S	16 0235.375	75	75	174	74	74	105
836.075.110 S	16 0235.408	110	75	178	60	92	130
836.110.110 S	16 0235.410	110	110	228	88	102	144
836.110.160 S	16 0235.457	160	110	252	80	128	180
836.160.160 S	16 0235.460	160	160	322	115	151	216

Godkendt til installation under jord i AISI 316L fra Ø110mm

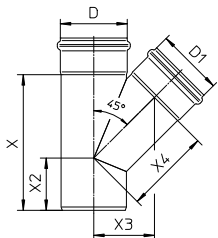
**GRENØR, DOBBELT 45 GRADER TYPE 837**



Typenr.	VVS nr.	D	D1	X	X2	X3	X4
837.050.050 S	16 0236.350	50	50	123	57	50	71
837.050.075 S	16 0236.373	75	50	139	56	63	89
837.050.110 S	16 0236.406	110	50	142	42	81	114
837.075.075 S	16 0236.375	75	75	174	74	74	105
837.075.110 S	16 0236.408	110	75	177	60	92	130
837.110.110 S	16 0236.410	110	110	228	88	102	144
837.110.160 S	16 0236.457	160	110	252	80	128	180
837.160.160 S	16 0236.460	160	160	322	115	151	216

Godkendt til installation under jord i AISI 316L fra Ø110mm

**GRENØR 45 GRADER TYPE 838**

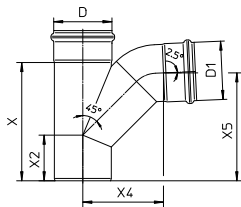


Typenr.	VVS nr.	D	D1	X	X2	X3	X4
838.050.050	16 0224.050	50	50	123	57	50	71
838.050.075	16 0224.073	75	50	139	56	63	89
838.050.082	16 0224.080	82	50	144	57	68	97
838.050.110	16 0224.106	110	50	142	42	81	114
838.075.075	16 0224.075	75	75	174	74	74	105
838.075.082	16 0224.081	82	75	180	75	77	109
838.075.110	16 0224.108	110	75	177	60	92	130
838.075.125	16 0224.122	125	75	195	65	96	136
838.082.082	16 0224.082	82	82	190	80	80	113
838.110.110	16 0224.110	110	110	228	88	102	144
838.110.125	16 0224.124	125	110	245	90	106	149
838.110.160	16 0224.157	160	110	252	80	128	180
838.125.125	16 0224.125	125	125	268	103	117	165
838.160.160	16 0224.160	160	160	322	115	151	216
838.160.200 S	16 0224.498	200	160	351	123	172	242
838.200.200 S	16 0224.500	200	200	407	151	189	266
838.200.250 S	16 0224.549	250	200	424	141	212	299
838.250.250 S	16 0224.550	250	250	504	177	230	326

Godkendt til installation under jord i AISI 316L fra Ø110mm

## Grenrør

## GRENRØR, STRØMLINET 87.5 GRADER TYPE 839

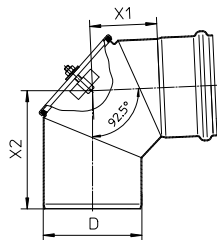


Typenr.	WS nr.	D	D1	X	X2	X4	X5
839.050.050	16 0222.050	50	50	123	57	80	121
839.050.075	16 0222.073	75	50	139	56	92	128
839.050.110	16 0222.106	110	50	142	42	110	132
839.075.075	16 0222.075	75	75	174	74	108	160
839.075.110	16 0222.108	110	75	177	60	125	160
839.110.110	16 0222.110	110	110	228	88	155	211
839.110.160	16 0222.157	160	110	252	80	180	227
839.160.160	16 0222.160	160	160	322	115	219	298

Godkendt til installation under jord i AISI 316L fra Ø110mm

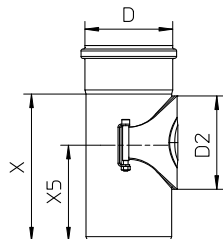
Renserør

BØJNING 87.5 GRADER MED RENSEADGANG TYPE 822



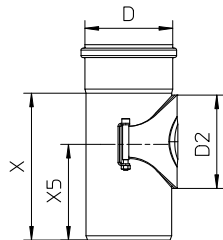
Typenr.	VVS nr.	D	X1	X2
822.090.075		75	52	102
822.090.110		110	75	132
822.090.160		160	106	205

RØR MED RENSEADGANG TYPE 840



Typenr.	VVS nr.	D	D2	X	X5
840.075.075	16 0247.075	75	80	134	92
840.110.110	16 0247.110	110	120	188	123
840.125.125 S	16 0247.425	125	120	190	128
840.160.160	16 0247.160	160	120	271	208
840.200.200 S	16 0247.500	200	120	281	208

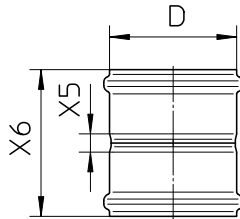
RØR MED RENSEADGANG, HØJ TYPE 840



Typenr.	VVS nr.	D	D2	X	X5
840.111.110	16 0248.110	110	120	248	187

## Muffer

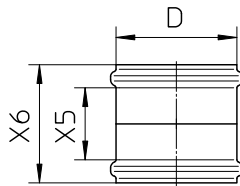
## DOBBELT MUFFE TYPE 841



Typenr.	WS nr.	D	X5	X6
841.050.050	16 0275.050	50	13	97
841.075.075	16 0275.075	75	20	120
841.082.082 S	16 0275.382	82	20	124
841.110.110	16 0275.110	110	16	130
841.125.125	16 0275.125	125	20	140
841.160.160	16 0275.160	160	20	162
841.200.200 S	16 0275.500	200	20	200
841.250.250 S	16 0275.550	250	30	246

Godkendt til installation under jord i AISI 316L fra Ø110mm

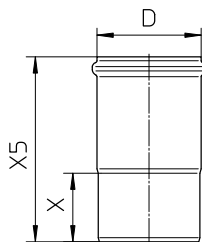
## SKYDEMUFFE TYPE 842



Typenr.	WS nr.	D	X5	X6
842.050.050 S	16 0277.350	50	71	97
842.075.075 S	16 0277.375	75	91	120
842.082.082 S	16 0277.382	82	95	124
842.110.110 S	16 0277.410	110	97	130
842.125.125 S	16 0277.425	125	104	140
842.160.160 S	16 0277.460	160	118	162
842.200.200 S	16 0277.500	200	147	200
842.250.250 S	16 0277.550	250	173	264

Godkendt til installation under jord i AISI 316L fra Ø110mm

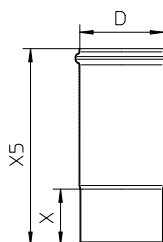
## EKSPANSIONSSTYKKE TYPE 843



Typenr.	WS nr.	D	X	X5
843.105.050	16 0268.050	50	52	159
843.115.075	16 0268.075	75	57	175
843.125.110	16 0268.110	110	74	200
843.140.125	16 0268.125	125	94	240
843.182.160	16 0268.160	160	116	292

Godkendt til installation under jord i AISI 316L fra Ø110mm

## EKSPANSIONSSTYKKE, LANG TYPE 869

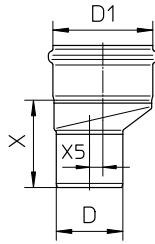


Typenr.	WS nr.	D	X	X5
869.143.050		50	52	200
869.163.075		75	57	225
869.170.082		82	64	240
869.181.110		110	74	260
869.200.125		125	94	300
869.238.160		160	116	360
869.300.200 S		200	112	420

Godkendt til installation under jord i AISI 316L fra Ø110mm

## Reduktionsstykker

## REDUKTION EXCENTRISK TYPE 850

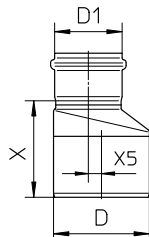


Typenr.	VVS nr.	D	D1	X	X5
850.075.050 S		50	75	79	7
850.110.050 S		50	110	94	25
850.110.075 S		75	110	98	15
850.160.110 S		110	160	117	22

Godkendt til installation under jord i AISI 316L fra Ø110mm

## Ekspansionsstykker

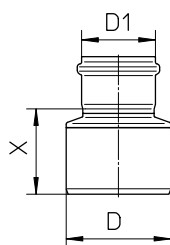
## OVERGANG EXCENTRISK TYPE 850



Typenr.	WS nr.	D	D1	X	X5
850.050.075	16 0261.073	75	50	82	7
850.050.082 S	16 0261.380	82	50	92	14
850.050.110	16 0261.106	110	50	108	25
850.075.110	16 0261.108	110	75	111	15
850.075.160	16 0261.115	160	75	172	37
850.082.110 S	16 0261.409	110	82	106	11
850.110.160	16 0261.157	160	110	135	22

Godkendt til installation under jord i AISI 316L fra Ø110mm

## OVERGANG KONCENTRISK TYPE 850



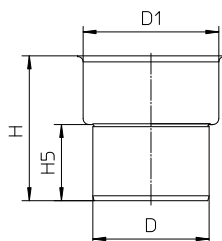
Typenr.	WS nr.	D	D1	X
850.075.082 CS	16 0335.381	82	75	91
850.075.110 C	16 0335.077	110	75	90
850.082.110 CS	16 0335.409	110	82	104
850.110.125 S	16 0261.424	125	110	98
850.125.160	16 0261.158	160	125	140
850.160.200 S	16 0261.468	200	160	164
850.200.250 S	16 0261.549	250	200	168

Godkendt til installation under jord i AISI 316L fra Ø110mm



Adaptors

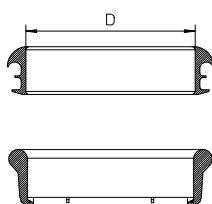
ADAPTOR TIL STØBEJERN TYPE 853



Typenr.	VVS nr.	D	D1	H	H5
853.093.075 S	16 0321.375	75	93	125	66
853.127.110 S	16 0321.410	110	127	141	76
853.177.160 S	16 0321.460	160	177	179	100

Gummiindlæg bestilles separat

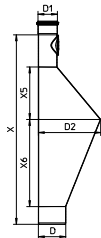
MENGERINGSÆT GUMMI TYPE 803



Typenr.	VVS nr.	D
803.MEN.075	16 0341.075	75
803.MEN.110	16 0341.110	110
803.MEN.160	16 0341.160	160

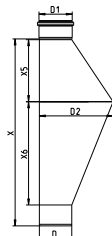
## Rottestop

## ROTTESTOP MED RENSEADGANG TYPE 891



Typenr.	WS nr.	D	D1	D2	X	X5	X6
891.075.110 S	15 4321.375	110	75	250	759	210	350
891.110.110 S	15 4321.410	110	110	250	809	210	350
891.125.125 S	15 4321.425	125	125	250	831	210	350

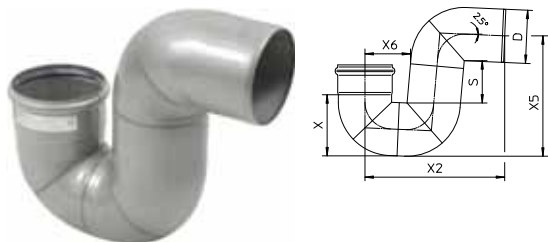
## ROTTESTOP UDEN RENSEADGANG TYPE 892



Typenr.	WS nr.	D	D1	D2	X	X5	X6
892.075.110	15 4320.075	110	75	250	672	210	350
892.110.110	15 4320.110	110	110	250	635	210	350

## Vandlåse

## P-VANDLÅS 87,5 GRADER TYPE 525



Typenr.	VVS nr.	D	S	X	X2	X5	X6
525.090.050 S	16 0381.350	50	74	63	175	145	60
525.090.075 S	16 0381.375	75	81	89	222	189	74
525.090.110 S	16 0381.410	110	89	126	289	249	94
525.090.125 S	16 0381.425	125	110	154	330	292	102
525.090.160 S	16 0381.460	160	105	178	388	338	121

Godkendt til installation under jord i AISI 316L fra Ø110mm.

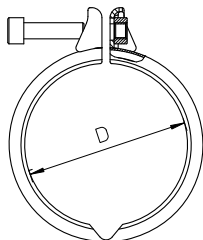
## P-VANDLÅS 87,5 GRADER TYPE 525 - FLOW

Typenr.	VVS nr.	Max Flow (l/s)
525.090.050 S	16 0381.350	1.7
525.090.075 S	16 0381.375	2.5
525.090.110 S	16 0381.410	3.4
525.090.125 S	16 0381.425	4.4
525.090.160 S	16 0381.460	7.5

Nøjagtigt flow afhænger af installationen.

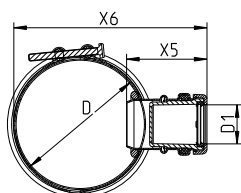
## Låsebøjler og manchetter

## LÅSEBØJLE TYPE 847



Typenr.	WS nr.	D
847.050.050	16 0339.350	50
847.075.075	16 0339.375	75
847.082.082		82
847.110.110	16 0339.410	110
847.125.125	16 0339.425	125
847.160.160	16 0339.460	160
847.200.200	16 0339.500	200
847.250.250	16 0339.550	250

## INDSKÆRINGSMANCHET TYPE 890

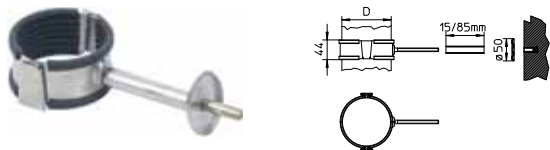


Typenr.	WS nr.	D	D1	X5	X6
890.075.040	15 4311.311	75	32	68	126
890.075.050	15 4311.312	75	50	70	124
890.110.040	15 4311.411	110	32	68	163
890.110.050	15 4311.412	110	50	70	159

Ø32mm passer også til Ø40mm

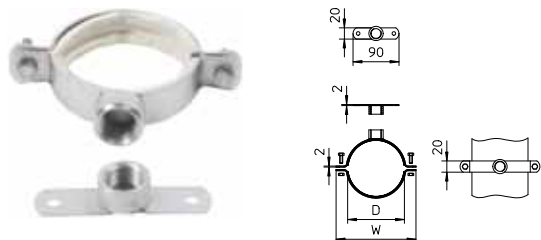
## Rørbærer

## RØRBÆRER MED ROSET HUL TYPE 860



Typenr.	VVS nr.	D
860.040.050	16 0375.050	50
860.040.075	16 0375.075	75
860.040.110	16 0375.110	110
860.040.160	16 0375.160	160

## RØRBÆRER MED GUMMIINDLÆG TYPE 895



Typenr.	VVS nr.	D	W
895.012.050 GS	16 0378.350	50	88
895.012.075 GS	16 0378.375	75	120
895.012.110 GS	16 0378.410	110	157
895.012.160 GS	16 0378.460	160	214

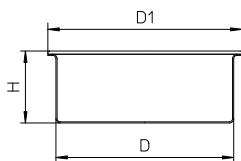
## RØRBÆRER MED GUMMI TYPE 895.30



Typenr.	VVS nr.	D	W
895.300.050 GS		50	88
895.300.075 GS		75	120
895.300.110 GS		110	157
895.300.160 GS		160	214

## Propper

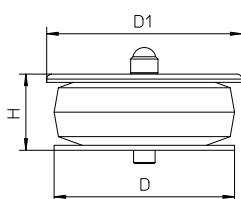
## PROP TYPE 844.000



Typenr.	WS nr.	D	D1	H
844.000.050 S	16 0263.350	50	58	50
844.000.075 S	16 0263.375	75	85	45
844.000.110 S	16 0263.410	110	120	45
844.000.125 S	16 0263.425	125	135	43
844.000.160 S	16 0263.460	160	170	45
844.000.200 S	16 0263.500	200	210	50
844.000.250 S	16 0263.500	250	265	65

Godkendt til installation under jord i AISI 316L fra Ø110mm

## PROP TYPE 844.100



Typenr.	WS nr.	D	D1	H
844.100.050 S	16 0264.350	50	59	31
844.100.075 S	16 0264.375	75	83	36
844.100.082 S	16 0264.382	82	90	36
844.100.110 S	16 0264.410	110	118	46
845.000.160 S	16 0265.460	160	170	45

Klarer 0,5 bar hvis monteret med låsebøjle type 847.xxx.xxx. Godkendt til installation under jord i AISI 316L fra Ø110mm

## Rørskærere

## MANUEL RØRSKÆRER

BLÜCHER's håndrørskærer er som standard beregnet til overskæring af Ø110mm rør. Ved hjælp af indsatsbakker kan Ø50mm, Ø75mm og Ø82mm også skæres over.

OBS! Rørskæreren kan lejes hos BLÜCHER.

NB! Fittings må ikke skæres over.



Typenr.	VVS nr.	Beskrivelse
006.050.110	23 4046.110	Manuel rørskærer (Ø50 mm - 110 mm)
006.125.200		Manuel rørskærer (Ø110 mm - 200 mm)
006.200.315		Manuel rørskærer (Ø200 mm - 315 mm)
006.000.005	23 4046.800	Akseltap til rørskærer 006.050.110
006.000.000	23 4046.810	Skærehjul til rørskærer 006.050.110
006.000.001		Skærehjul til rørskærer 006.125.200

## ELEKTRISK RØRSKÆRER

Overskæring:  
Rørene skæres over på få sekunder.

Omstilling:  
Inden for få minutter kan maskinen omstilles til forskellige rørdimensioner.

Spidsende:  
Rørenderne spidses under overskæringen, så en hurtig og korrekt samling sikres.

Spænding:  
220 Volt/50 Hz.

Bemærk:  
Rørskæreren skal spændes forsvarligt fast inden opstart, og rørskæreren's roterende dele skal holdes fri af omgivelserne.

OBS! Rørskæreren kan lejes hos BLÜCHER

NB! Fittings må ikke skæres over.



Typenr.	VVS nr.	Beskrivelse
800.050.160	23 4048.160	Elektrisk rørskærer (Ø50mm - 160 mm) 220 V
800.030.006	23 4048.860	Elektrisk skærehjul

## SKÆRE/GLIDEMIDDEL

Ved overskæringen anvendes BLÜCHER skæreolie.

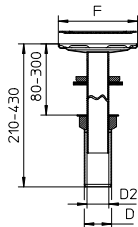
Skæreolien er mineralbaseret olie med additiver, der sikrer en let overskæring med minimalt slid på skærehjulet.

BLÜCHER glidemiddel påføres spidsenden, inden rørene presses sammen med en drejende bevægelse.



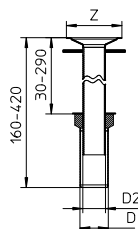
Typenr.	VVS nr.	Beskrivelse
007.000.000	23 4049.100	Håndforstøvpumpe
007.100.050	23 4049.050	Glidemiddel til rør (0.5 L)
007.500.050	23 4049.010	Skæremiddel til rørskærer (0.5 L)

## AFLØBSINDSATS, FORLÆNGET TYPE 130



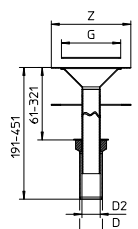
Typenr.	WS nr.	D	D2	F
130.155.040	16 0385.140	50	40	145x145

## AFLØBSINDSATS TYPE 135



Typenr.	WS nr.	D	D2	Z
135.000.040	16 0385.240	50	40	Ø98

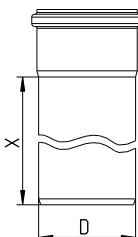
## AFLØBSINDSATS, CIRCULÆR TIL STØBEJERN TYPE 135



Typenr.	WS nr.	D	D2	G	Z
135.130.040	16 0385.040	50	40	Ø130	Ø175

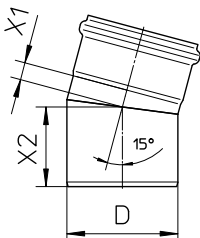
Fræseværktøj anvendes

## LIGE RØR MED EN MUFFE TYPE 811



Typenr.	WS nr.	D	X
811.015.082	16 0126.015	82	150
811.025.082	16 0126.025	82	250
811.050.082	16 0126.050	82	500
811.075.082	16 0126.075	82	750
811.100.082	16 0126.100	82	1000
811.150.082	16 0126.150	82	1500
811.200.082	16 0126.200	82	2000
811.300.082	16 0126.230	82	3000
811.400.082	16 0126.240	82	4000
811.500.082	16 0126.250	82	5000
811.600.082	16 0126.260	82	6000

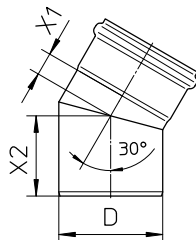
## BØJNING 15 GRADER TYPE 820.015



Typenr.	WS nr.	D	X1	X2
820.015.082	16 0209.082	82	12	64

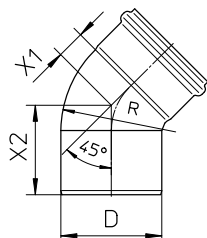


## BØJNING 30 GRADER TYPE 820.030



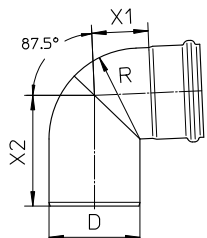
Typenr.	VVS nr.	D	X1	X2
820.030.082	16 0207.082	82	18	70

## BØJNING 45 GRADER TYPE 820.045



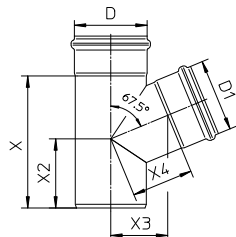
Typenr.	VVS nr.	D	X1	X2	R
820.045.082	16 0205.082	82	25	80	82

## BØJNING 87.5 GRADER TYPE 820.090



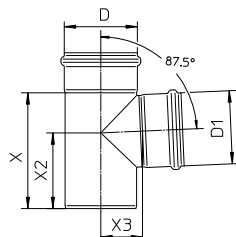
Typenr.	VVS nr.	D	X1	X2	R
820.090.082	16 0201.082	82	48	109	82

## GRENRØR 67,5 GRADER TYPE 829



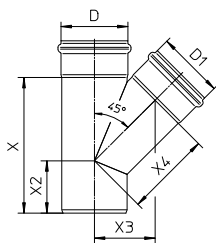
Typenr.	VVS nr.	D	D1	X	X2	X3	X4
829.050.082	16 0223.080	82	50	127	73	62	67
829.075.082	16 0223.081	82	75	155	87	61	65
829.082.082	16 0223.082	82	82	163	91	62	67

## GRENRØR 87.5 GRADER TYPE 830



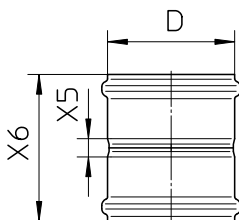
Typenr.	VVS nr.	D	D1	X	X2	X3
830.050.082	16 0221.080	82	50	123	86	47
830.075.082	16 0221.081	82	75	149	99	50
830.082.082	16 0221.082	82	82	157	103	51

## GRENRØR 45 GRADER TYPE 838



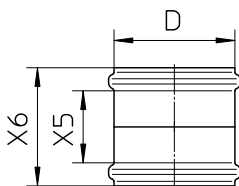
Typnr.	WS nr.	D	D1	X	X2	X3	X4
838.050.082	16 0224.080	82	50	144	57	68	97
838.075.082	16 0224.081	82	75	180	75	77	109
838.082.082	16 0224.082	82	82	190	80	80	113

## DOBBELT MUFFE TYPE 841



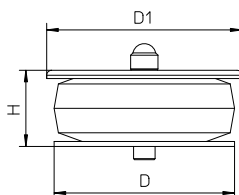
Typnr.	WS nr.	D	X5	X6
841.082.082 S	16 0275.382	82	20	124

## SKYDEMUFFE TYPE 842



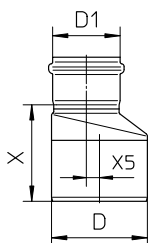
Typnr.	WS nr.	D	X5	X6
842.082.082 S	16 0277.382	82	95	124

## PROP TYPE 844.100



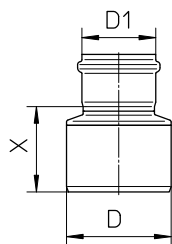
Typnr.	WS nr.	D	D1	H
844.100.082 S	16 0264.382	82	90	36

## OVERGANG EXCENTRISK TYPE 850



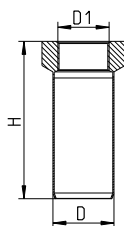
Typnr.	WS nr.	D	D1	X	X5
850.050.082 S	16 0261.380	82	50	92	14
850.082.110 S	16 0261.409	110	82	106	11

## OVERGANG KONCENTRISK TYPE 850



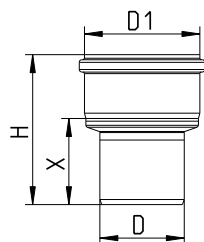
Typenr.	VVS nr.	D	D1	X
850.075.082 CS	16 0335.381	82	75	91
850.082.110 CS	16 0335.409	110	82	104

## ADAPTOR TYPE 851



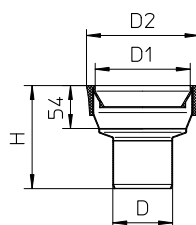
Typenr.	VVS nr.	D	D1	H
851.130.040	16 0385.840	50	1¼	130

## KLOSETTILSLUTNING LIGE TYPE 855



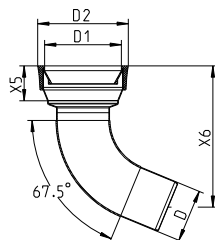
Typenr.	VVS nr.	D	D1	H	X
855.000.082 S	16 0347.382	82	110	147	84

## KLOSETTILSLUTNING LIGE TYPE 855



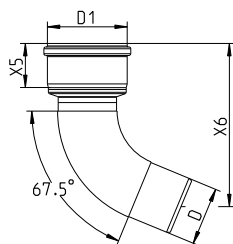
Typenr.	VVS nr.	D	D1	D2	H
855.090.082 S	16 0351.382	82	110	141	136

## KLOSETTILSLUTNING 68 GRADER TYPE 856



Typenr.	VVS nr.	D	D1	D2	X5	X6
856.090.082	16 0355.082	82	110	141	54	220

## KLOSETTILSLUTNING 68 GRADER TYPE 858



Typenr.	WS nr.	D	D1	X5	X6
858.090.082	16 0347.082	82	110	62	230

## Rustfrit stål



Lang levetid  
Brandbestandig  
Lav vægt  
Hygiejnisk

### Lang levetid

- Korrosionsbestandig
- Deformationsbestandig
- Bestandig mod temperatursvingninger

### Brandbestandig

- Ikke brandbar
- Intet behov for ekstra brandsikring
- Ingen giftige gasser ved brand

### Lav vægt

- Lav vægt - høj styrke
- Vejer kun 1/3 af støbejern
- Større rør kan let håndteres af en mand

### Hygiejnisk

- Lav overfladeruhed
- Høj flowkapacitet
- Ingen bakterier
- Ingen tilstopninger

# Materialeegenskaber rustfrit stål

## Hvad er rustfrit stål?

Betegnelsen rustfrit stål dækker over en lang række legeringer med forskellige egenskaber. Fælles for de forskellige typer rustfrit stål er dog, at de alle indeholder mindst 12% krom.

Rustfrit stål kan indeles i tre hovedgrupper samt nogle blandingstyper alt efter stålenes struktur. Hovedgrupperne omfatter:

- Austenitisk rustfrit stål
- Ferritisk rustfrit stål
- Martensitisk rustfrit stål

Af de tre hovedgrupper er austenitisk rustfrit stål det vigtigste, idet det udgør ca. 90% af det samlede forbrug af rustfrit stål.

## Legeringselementernes indflydelse

Austenitisk rustfrit stål indeholder mindst 18% krom og 8% nikkel, heraf kommer den velkendte betegnelse 18/8 stål. Korrosionsbestandigheden stiger generelt med øget kromindhold. I legeringer med 12-13% krom er passivlaget så godt, at stålet ikke rustner i normale eller lettere aggressive medier.

Legeringselementet nikkel påvirker hovedsageligt stålets struktur og mekaniske egenskaber. Med et tilstrækkeligt højt nikkelindhold er stålets struktur austenitisk. Dette medfører i modsætning til rent kromstål (ferritisk rustfrit stål), væsentlige ændringer af de mekaniske egenskaber, såsom øget formbarhed og sejhed, højere varmebestandighed og forbedret svejsbarhed.

Den austenitiske struktur medfører også ændring af stålets fysiske egenskaber. For eksempel bliver stålet umagnetisk og får større varmeledningsevne. Nikkel øger også korrosionsbestandigheden

mod visse medier. Molybdæn har samme indvirkning på strukturen som krom, men har også en stærk positiv indflydelse på korrosionsbestandigheden. Normalt betegnes molybdænlegerede stål som syrebestandigt, hvilket skyldes disse ståltyper bestandighed mod visse typer syrer.

## Hvorfor er stålet "rustfrit"

Ved at tillegere krom til stålet opbygges der en passiverende oxidhinde med et stort indhold af kromoxider.

Denne oxidhinde beskytter ståloverfladen mod luftens og vandets ilt. Det rustfrie stål har den fornemme egenskab at kromoxidhinden automatisk reetableres, hvis ståloverfladen blotlægges. Denne restitution af oxidhinden kan kun finde sted, hvis ståloverfladen er fuldstændig ren og fri for anløbninger og slagger fra svejseprocesser, og afsmitninger fra værktøjer af almindeligt sort stål. Hvis disse forureninger af overfladen ikke fjernes, kan stålet i værste fald ruste. For at forhindre dette bør ståloverfladerne renses efter svejsning og bearbejdning. Dette kan ske ved en såkaldt bejdsning af det rustfrie stål.

Bejdsningen fjerner effektivt alle urenheder fra stålets overflade og tillader reetableringen af en stærk, ensartet kromoxidhinde. Bejdsbadet består i reglen af 0,5-5 vol% HF (flussyre) og 8-20 vol%  $\text{NH}_3$  (salpetersyre) ved en temperatur på 25-60° C. Dette syrebad fjerner anløbninger, eksisterende kromoxidhinde og jernafsmitninger. Tilbage står den rene ståloverflade og ved den efterfølgende afskylning i vand påbegyndes gendannelsen af den stærke kromoxidhinde.

## Materialespecifikation

Kemiske egenskaber	AISI 316 L 1.4404	AISI 304 1.4301
Analyse		
Kulstof (C %)	Max. 0,03	Max. 0,07
Krom (Cr %)	16,5 - 18,5	17,0 - 19,0
Nikkel (Ni %)	11,0 - 14,0	8,5 - 10,5
Molybdæn (Mo %)	2,0 - 2,5	-
Mangan (Mn %)	Max. 2,0	Max. 2,0
Silicium (Si %)	Max. 1,0	Max. 1,0
Svovl (S %)	Max. 0,030	Max. 0,030

Fysiske egenskaber	Austenitisk (umagnetisk)	Austenitisk (umagnetisk)
Tilstand	Non-annealed	
Tyngdekraft (g/cm <sup>3</sup> )	7,98	7,9
Smeltepunkt (°C)	Ca. 1400	Ca. 1400
Afskalningstemperatur i luft (°C)	800 - 860	800 - 860
Udvidelseskoefficient 20 - 100 °C (m/m · °C)	16,5 · 10 <sup>-6</sup>	16,5 · 10 <sup>-6</sup>
Modstand (20° C) (Ohm · mm <sup>2</sup> /m)	0,75	0,73
Varmeledningsevne (20°C) (W/°C·m)	15	15
Varmefylde (J/g · k)	0,5	0,5

Mekaniske egenskaber		
Brudstyrke (Rm) (N/mm <sup>2</sup> )	490 - 690	500 - 700
Flydegrænse (Rp02) (N/mm <sup>2</sup> )	190	195
Elastisitetsmodul (E) (20° C) (N/mm <sup>2</sup> )	2,0 · 10 <sup>5</sup>	2,0 · 10 <sup>5</sup>
Hårdhed i Brinell (HB) (N/mm <sup>2</sup> )	120 - 180	130 - 180

## RESISTENSTABEL

Tabellen er baseret på laboratorieforsøg med kemisk rene stoffer og værdierne bør derfor alene betragtes som vejledende.

	AISI 316 L	AISI 304	Støbejern	Polyethylen	PVC	Polypropylen	EPDM	NBR	FPM
Acetone	A	A	A	D	D	B	A	D	D
Aluminiumklorid	D	D	B	A	A	A	A	A	A
Aluminiumsulfat	A	D	B	A	A	A	A	A	A
Ammoniumhydroxid	A	A	B	A	A	A	A	D	B
Ammoniumkarbonat	A	A	B	A	A	A	A	D	-
Ammoniumklorid	B	C	B	A	A	A	A	A	-
Amylchlorid	A	A	B	D	D	D	-	-	-
Anilin	A	A	B	D	D	B	B	D	C
Anilinhydroklorid	D	D	B	B	D	D	B	B	B
Bariumhydroxid	A	A	B	A	A	A	A	A	A
Bariumklorid	B	B	B	A	A	A	A	A	A
Benzaldehyd	A	A	B	D	D	C	A	D	D
Benzen	A	A	A	D	D	D	D	D	A
Benzoesyre	A	A	B	A	A	B	-	-	A
Blyacetat	A	A	B	A	A	A	A	B	-
Boraks	A	A	B	A	A	A	A	B	A
Borsyre	A	A	B	A	A	A	A	A	A
Brintoverilte	A	A	B	C	D	C	C	D	B
Brom	D	D	D	D	D	D	-	-	A
Bromethylen	A	A	B	D	D	D	-	-	-
Bromsyre	D	D	D	A	C	A	D	A	A
Bromklorid	D	D	D	A	D	C	A	B	A
Butanol	A	A	A	D	D	D	D	A	A
Butylacetat	A	A	B	D	D	D	B	-	D
Eddikesyre (FORT.) 50%	A	A	A	C	C	A	A	B	A
Eddikesyre 100%	A	A	A	D	D	C	A	C	C
Eddikesyreanhydrid	A	A	A	B	D	C	B	C	A
Ethylklorid	A	A	A	D	D	D	A	A	D
Fedtsyre	A	C	A	D	A	B	D	B	A
Fluor (Tør)	A	A	D	D	B	D	-	-	-
Fluorsyre	D	D	D	B	C	C	B	D	A
Formaldehyd	A	A	A	A	A	B	A	B	A
Forsforsyre	A	A	B	A	A	B	B	D	A
Furfural	A	A	B	D	D	D	B	D	D
Gallussyre	A	A	A	A	A	A	B	B	A
Jod (Våd)	D	D	D	D	D	C	-	-	-
Kalciumbisulfat	A	A	D	A	A	A	D	A	A
Kalciumhydroxid	A	A	C	A	A	A	A	A	A
Kalciumhypoklorit	B	C	B	A	C	B	A	C	A
Kalciumklorid	B	B	B	A	A	A	A	A	A
Kaliumbromid	A	A	B	A	A	A	-	-	-
Kaliumcyanid	A	A	B	A	A	A	A	A	A
Kaliumhydroxid	A	A	D	A	A	A	A	B	B
Kaliumkarbonat	A	A	B	A	A	A	-	-	-
Kaliumklorat	A	A	B	A	A	A	-	-	-
Kaliumklorid	B	B	A	A	A	A	A	A	A
Kaliumnitrat	A	A	A	A	A	A	A	A	A
Kaliumpermanganat	A	A	B	B	B	C	-	-	-
Kaliumsulfat	A	A	A	A	A	A	A	A	A
Kaliumsulfid	A	A	A	A	A	A	-	-	-
Klorbenzol	A	A	B	D	D	D	D	D	A
Kloreddikesyre (Mono)	D	D	B	D	D	D	B	-	-
Klor (Tør)	A	A	B	D	D	D	-	-	A
Perklorisyre	D	D	A	A	D	C	B	-	A

Forudsætninger: Stuetemperatur 20° C

Corrosion Data Survey, NACE 1969  
Corrosion Data Survey, ikke-metaller NACE 1969  
Korrosionsskema, rustfrit stål, 1979, Jernkontoret  
Chemical Resistance of Plastic Piping Materials,  
Cabot Corporation, 1979

### OBS!

De opgivne data må alene opfattes som vejledende og i tvivlstilfælde er det vigtigt, at du kontakter BLÜCHER.

Vær altid forsigtig med vandholdige rengøringsmidler, hvor der indgår klorforbindelser.

	AISI 316 L	AISI 304	Støbejern	Polyethylen	PVC	Polypropylen	EPDM	NBR	FPM
Klorsulfonsyre	B	C	A	D	D	D	D	D	C
Kobberklorid	B	B	B	A	A	B	A	A	A
Kobbernitrat	A	A	A	A	A	B	-	-	-
Kobbersulfat	A	A	A	A	A	B	A	A	A
Kulstofdisulfid	A	A	A	D	D	D	-	-	-
Kultetraklorid	A	A	A	D	D	D	D	C	A
Kviksølv	A	A	A	A	A	A	A	A	A
Magnesiumklorid	B	B	B	A	A	A	A	A	A
Magnesiumsulfat	A	A	A	A	A	A	A	A	A
Metanol	A	A	A	A	A	B	A	A	C
Methylenklorid	B	B	B	A	D	D	D	D	B
Methylklorid	A	A	A	D	D	D	C	D	A
Myresyre	A	A	A	C	D	B	A	B	C
Naftalin	A	A	B	D	A	C	D	D	A
Natriumacetat	A	A	B	A	A	A	A	B	D
Natriumbikarbonat	A	A	A	A	A	A	A	A	A
Natriumbisulfat	A	C	A	A	A	A	-	-	-
Natriumbisulfid	A	A	D	A	A	A	A	A	A
Natriumbromid	B	B	B	A	A	A	-	-	-
Natriumcyanid	A	A	A	A	A	A	A	A	A
Natriumfluorid	A	A	D	A	A	A	-	-	-
Natriumhydroxid	A	A	D	A	A	A	A	B	B
Natriumhypoklorit	D	D	B	C	A	B	B	B	A
Natriumklorat	A	A	A	A	C	A	-	-	-
Natriumklorid	D	D	B	C	A	D	-	-	-
Natriumnitrat	A	A	A	A	A	A	A	B	-
Natriumsulfat	A	A	A	A	A	A	A	A	A
Natriumsulfid	A	A	B	A	A	A	-	-	-
Natriumsulfit	A	A	D	A	A	A	-	-	-
Nikkelklorid	B	B	B	A	A	A	A	A	A
Nikkelsulfat	A	A	B	A	A	A	A	A	A
Oksalsyre	C	C	B	A	A	C	A	B	A
Perklorisyre	D	D	A	A	D	C	B	-	A
Pikrinsyre	A	A	B	C	D	D	B	B	A
Prophylendiklorid	A	A	A	D	D	D	-	-	-
Salmiak	B	C	B	A	A	A	A	A	-
Salpetersyre	C	C	A	D	D	D	C	D	A
Saltsyre	D	D	D	A	A	C	A	D	A
Smørsyre	A	A	A	D	D	A	-	-	-
Soda	A	A	B	A	A	A	-	-	-
Sovl	A	A	A	C	A	B	A	D	A
Svovldioxid	A	B	D	C	D	C	A	D	A
Svovlholdig syre (Svovlsyrting)	A	C	D	A	A	B	B	B	A
Svovlklorid	A	A	D	D	D	D	D	C	A
Svovlsyre	D	D	A	D	D	C	B	D	A
Sølvnitrat	A	A	A	A	A	A	A	B	A
Terpentin	A	A	A	B	D	D	D	A	A
Tionylklorid	A	A	B	D	D	C	D	-	A
Toluol	A	A	A	D	D	D	D	D	A
Trikloræthylen	A	A	A	D	D	D	D	C	A
Xylol	A	A	B	D	D	D	-	-	-
Zinksulfat	A	A	A	A	A	A	-	-	-
Æter	A	A	A	D	D	D	-	-	-
Tinklorid	B	C	B	A	A	A	B	A	A

# Materialeegenskaber pakninger

### Gummityper

International betegnelse	EPDM	NBR	FPM
Gummitype	Ethylen-propylen	Nitril	Fluor (Viton)
Nominel hårdhed IRHD	60 (+/-5)	60 (+/-5)	60 (+/-5)
Farve	Sort	Sort m. gul prik	Lilla
Trækstyrke MPa	> 10/mm <sup>2</sup>	> 10/mm <sup>2</sup>	> 8/mm <sup>2</sup>
Brudforlængelse %	> 300%	> 300%	> 260%
Max. temperaturområde	-40/+100° C	-30/+80° C	-25/+200° C

### Bestandighed

Slidstyrke	2	2	2
Bestandighed imod mineralisk olie	5	1	1
Bestandighed imod vegetabilsk olie	2	1	1
Bestandighed imod benzin	5	1	1
Bestandighed imod almindelige fortyndede syrer og baser	2	1	1
Bestandighed imod ozon- og vejrangreb	1	3	1

1 = god - 2 = middel - 3 = begrænset - 4 = ringe - 5 = dårlig

### Læbetætningsringe

Tætningselementet mellem muffe og spidsende er udformet som en læbetætningsring. Læbetætningen sikrer en hurtig og effektiv montering af rørsystemet samtidig med, at den giver en tæt samling såvel under tryk som under vakuum. BLÜCHER's læbetætningsring kan leveres i tre forskellige gummikvaliteter.

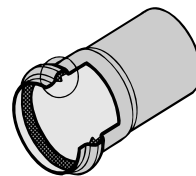
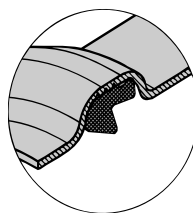
**EPDM:** Denne læbetætningsring er fremstillet af ethylen-propylen-gummi, og er BLÜCHER's standard læbetætning, og kan anvendes til alle regnvandsinstallationer og spildevandsinstallationer, hvor der ikke forekommer olie- eller benzinrester i afløbsvandet.  
EPDM læbetætningen er en god og alsidig gummikvalitet med et stort anvendelsesområde.

**NBR:** Denne læbetætningsring er fremstillet af nitrilgummi. BLÜCHER's læbetætning til anvendelse, hvor der forekommer benzin- eller olierester i spildevandet (f.eks. i forbindelse med olie- og benzinudskillere på tankstationer, garageanlæg og lignende).

NBR læbetætningen bør ikke anvendes, hvor der er risiko for temperaturer over 80° C, ligesom NBR ikke kan modstå opløsningsmidler.

**FPM:** Denne læbetætning er lilla og er fremstillet af fluorgummi (Viton) og er BLÜCHER's læbetætning til specielle applikationer. Materialet er særdeles varmebestandigt og kan modstå både olie, opløsningsmidler og stærke syrer. FPM læbetætningen er dog kun begrænset bestandig mod f.eks. butylacetat, acetone og methanol.

**NB!** I tvivlstilfælde, kontakt BLÜCHER.



# Lastklasser

BLÜCHERs riste til indendørs brug er testet og klassificeret i henhold til EN 1253.



K 1,5 (1,5 kN) 150 kg Barfodsområder



K 3 (3 kN) 300 kg Barfodsområder



L 15 (15 kN) 1500 kg Fodgængere og let trafik



M 125 (125 kN) 12.500 kg Tung trafik og industriarealer



# Godkendelser

BLÜCHER har egne testfaciliteter og samarbejder med internationalt anerkendte testinstitutter. For eksempel Dansk Teknologisk Institut og Institut Fraunhofer. Vi deltager også i det danske og internationale standardiseringsarbejde.

Udvalgte godkendelser:

DK - VA 2.21/17377 Type 890  
DK - VA 2.41/15640 P-water trap  
DK - VA 2.42-17321  
DK - VA 2.42/16933  
DK - VA 2.42/16934  
DK - VA 2.42/16935  
DK - VA 2.42/16936  
DK - VA 2.42/16937  
DK - VA 2.42/16938  
DK - VA 2.42/16939  
DK - VA 2.44-17320 Type 130, 135  
DK - VA 2.44/17190 WaterLine Vinyl  
DK - VA 2.44/17376 Type 371, 372, 373, 374, 375, 376, 377  
DK - VA 2.99/16964 RS 75  
DK - VA 2.42-16563 Type 102, 202, 302  
DK - VA 2.44-16015 Type 114, 181, 214, 281, 314 & 381  
DK - VA 2.99-16676 Ratstop  
DK - MK 7.21-1664 WaterLine  
DK - VA 2.12-17379 BLÜCHER EUROPIPE  
NO - 0453 type 140, 160, 161, 110, 111, 150, 151  
NO - 0453 type 140, 160, 161, 110, 111, 150, 151  
NO - 0455 type 240, 260, 261, 210, 211, 250, 251  
NO - 0456 type 114, 214, 314  
NO - 0458 type 310, 311, 350, 351, 360, 361  
NO - 0692 BLÜCHER EuroPipe  
NO - 0983 type 181, 281, 114, 214  
NO - 0984 type 102, 202, 302  
NO - 1097 Waterline  
NO - 2484 BLÜCHER Design and WaterLine  
SE - Sitac 0194 Serres Vacuum  
SE - Sitac 021192 Serres  
SE - Sitac 024902 Serres floor drain  
SE - Sitac 025002 Serres  
SE - Sitac 119997 Serres floor drain DN 50 and DN 75  
FI - YM167-6221-2002 BLÜCHER EuroPipe  
DE - DiBt Z-19.17-1804  
DE - TÜV, Inspection report 5361035-11  
DE - TÜV, Inspection report 5361055-01  
DE - TÜV, Inspection report 537135-01  
DE - TÜV, Test report 5361035-12  
DE - TÜV, Test report 5361035-14  
DE - TÜV, Test report 5361055-02  
DE - TÜV, Test report 537135-02  
UK - BBA 86-1751(4)

# Vedligeholdelse

BLÜCHER's rustfrie afløbsrørsystem kræver kun et minimum af vedligeholdelse. Rørets glatte og bejdsede overflade forbliver uforandret, og det vil i de fleste miljøer som vådrum, baderum og køkkener ikke være nødvendigt at vedligeholde installationen. Anvendes rørsystemet som udvendige nedløbsrør, anbefales det at rengøre installationen min. 1 gang årligt. I specielt belastede miljøer som levnedsmiddelindustrien, den kemiske industri og landbruget kan det dog være nødvendigt at rengøre installationen for at undgå belægninger, som senere kan forårsage korrosion. Rengøringen kan med fordel foretages med højtryksspuling. Ved vanskelige belægninger kan der bruges en kunststofbørste. I særlige tilfælde kan det være nødvendigt at bruge fortyndet citronsyre for at fjerne belægninger. Ved brug af fortyndet citronsyre skal der skylles efter med rigelige mængder vand. I de tilfælde anbefales det at kontakte BLÜCHER. I belastede miljøer anbefales det at lade rengøringen af afløbsinstallationerne indgå i rengøringsvejledningen.

# Produktion

Håndværk, almindelig sund fornuft og de mest avancerede produktionsteknologier går hånd i hånd for at sikre produkter af højeste kvalitet.



Alle produkter tryktestes for utætheder inden de forlader fabrikken



Det mest avancerede røranlæg i Europa

# BLÜCHER®

Hos BLÜCHER er vi mere end 300 ansatte. Gennem know-how, engageret service og sund fornuft udvikler, producerer og markedsfører vi rustfrie afløbssystemer i høj kvalitet til hele verden inden for bolig, erhverv, industri og marine.

Du finder din lokale BLÜCHER specialist på [www.blucher.dk](http://www.blucher.dk)

**BLÜCHER® EuroPipe**

**BLÜCHER® Channel**

**BLÜCHER® Drain**



KEEPING UP THE FLOW