



Bundfældningstank

– overensstemmelse med Spildevandsbekendtgørelsen nr. 1587 15/12-2010

Producent: Bokn-Plast

Typebetegnelse: Slamavskiller F-2 H (NS 2) og C-3 (NS 4)

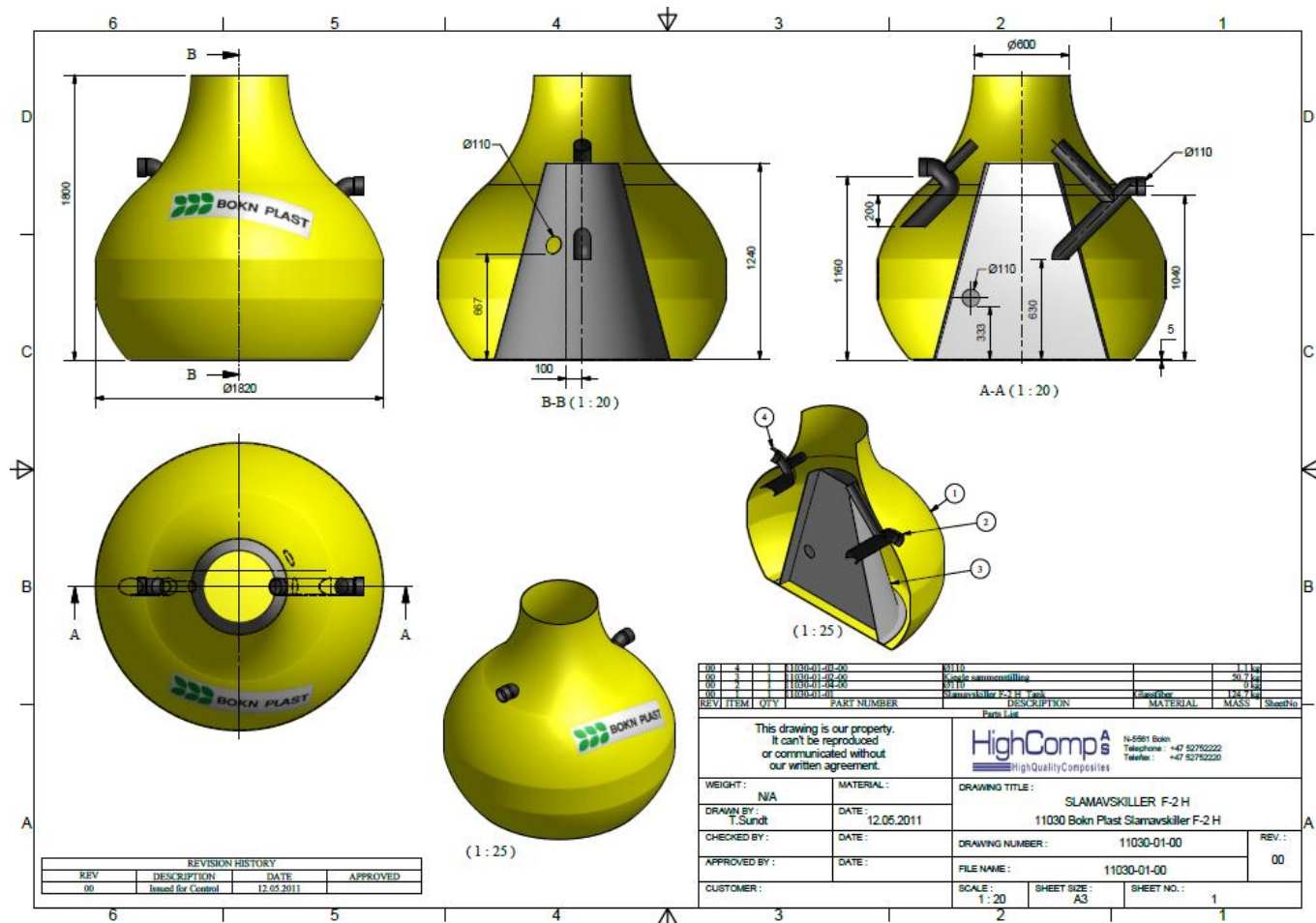
Materiale: GUP

Størrelse: NS 2 og NS 4

Dato for gennemgang: 17. maj og 5. juli 2011

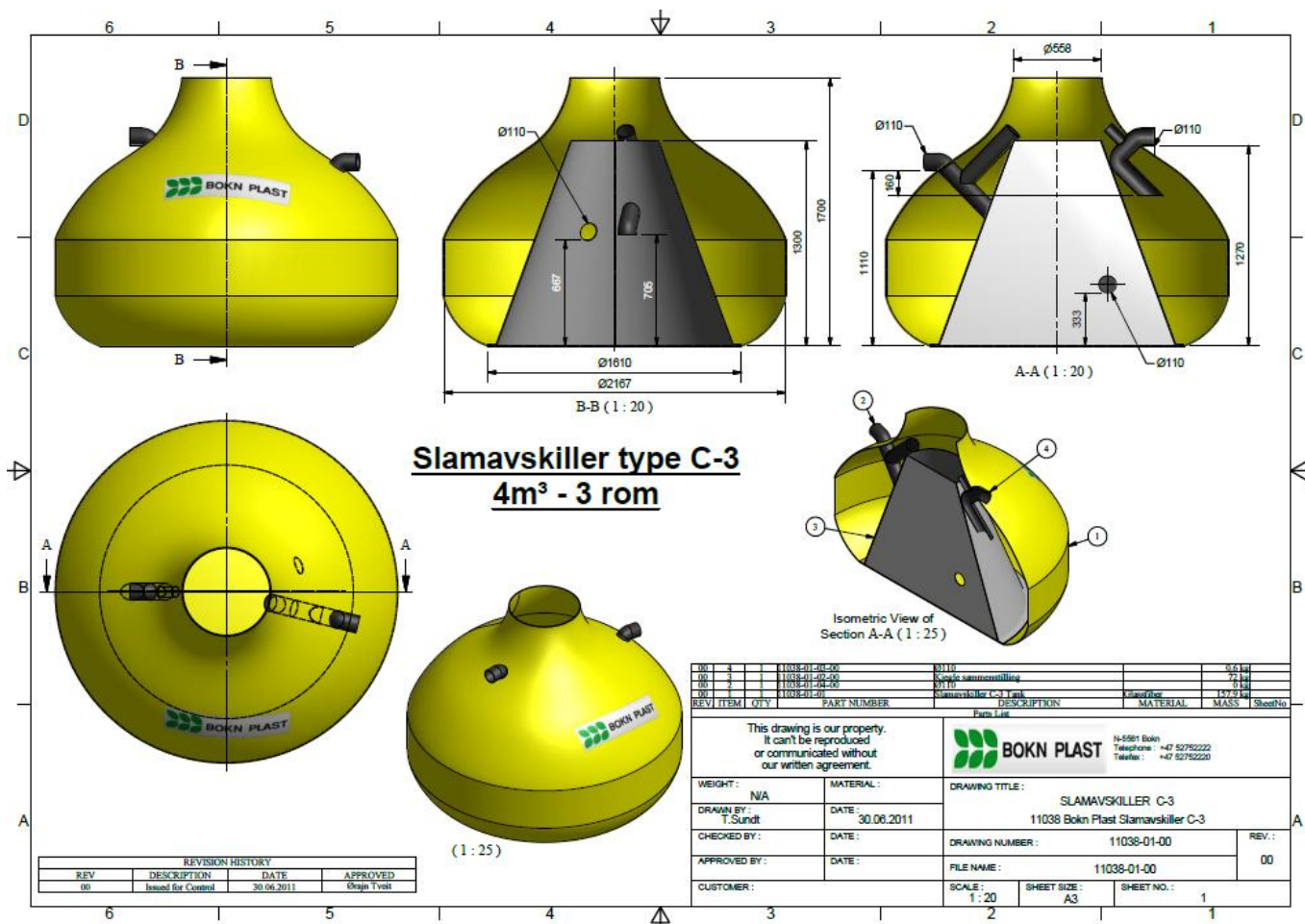
Udført af: Rørcentret, Teknologisk Institut, Notificeret laboratorium til EN 12566-1

Tegning type F-2 H (NS 2) fra producent





Tegning type C-3 (NS 4) fra producent





Bundfældningstank

– overensstemmelse med Spildevandsbekendtgørelsen nr. 1587 15/12-2010

	Bestået	Ikke bestået
Producent: Bokn-Plast Typebetegnelse: Slamavskiller, type F-2 H (NS 2) og C-3 (NS 4) Materiale: GUP Størrelse: NS 2 (5 PE) og NS 4 (10 PE) Dato for gennemgang: 17. maj og 5. juli 2011		
Dimensionen på tilløb og afløb (EN 12566-1, afsnit 5.1.1) – Tilløb (Krav min. 100 mm): 110 mm – Afløb (Krav min. 100 mm): 110 mm	X	
T-stykket i afløbet (Bek. 1587 stk. 3, c) – Afløb (Krav 300 mm under/200 mm over): Dykket udløb, 300 mm under vandoverflade – Eventuelt dykket tilløb? Ja	X	
Udluftning af tanken – står der noget i installationsvejledningen (EN 12566-1, afsnit 5.1.2): OK i henhold til monteringsvejledning	X	
Resultatet af den hydrauliske test (EN 12566-1, afsnit 5.5 og Bek. 1587 stk. 3, a), Krav under 5 g: Gennemsnit af 4 laveste værdier ved prøvning giver 1,53 g	X	
Højdetab gennem tanken (Bek. 1587 stk. 3, e), Krav mellem 50 og 100 mm: 100 mm	X	
Afdækning (dæksel): Det skal dokumenteres, hvordan tanken afdækkes mod terræn (EN 12566-1, afsnit 5.7): Vurderes til at være tilfredsstillende	X	
Adgang: Er der adgang til alle kamre og kan tanken tømmes fra terræn (EN 12566-1, afsnit 5.7): OK i henhold til monteringsvejledning	X	
Dimension på opføringsrør (Bek. 1587 stk. 3, b), Krav min. 500 mm for tanke $\leq 6 \text{ m}^3$: OK, 558 mm og 600 mm indvendig dimension	X	
Skillevægge – højde over vandspejl (Bek. 1587 stk. 3, f), Krav min. 200 mm: 205 mm	X	
Er tanken CE-mærket (Bek. 1587 stk. 3)	X	
CE-mærkningen dækker følgende krav: – Styrke (EN 12566-1, afsnit 5.2 og Bek. 1587 stk. 3, d): Tanken kan klare belastning fra 1,5 meter jorddækning og et grundvandsspejl i terræn – Tæthed (EN 12566-1, afsnit 5.3), Krav om tæthed efter 30 min test: OK – Volumen/størrelse (EN 12566-1, afsnit 5.4), Krav min. 2 m^3 : Målt til $2,01 \text{ m}^3$ og beregnet til $4,1 \text{ m}^3$ – Er tanken lavet af holdbare materialer (EN 12566-1, afsnit 5.8), Krav materialet skal kunne holde til almindeligt forekommende forhold: GUP	X X X X	
Dato: 5. juli 2011	Underskrift: <i>Ulrik Skindberg</i>	