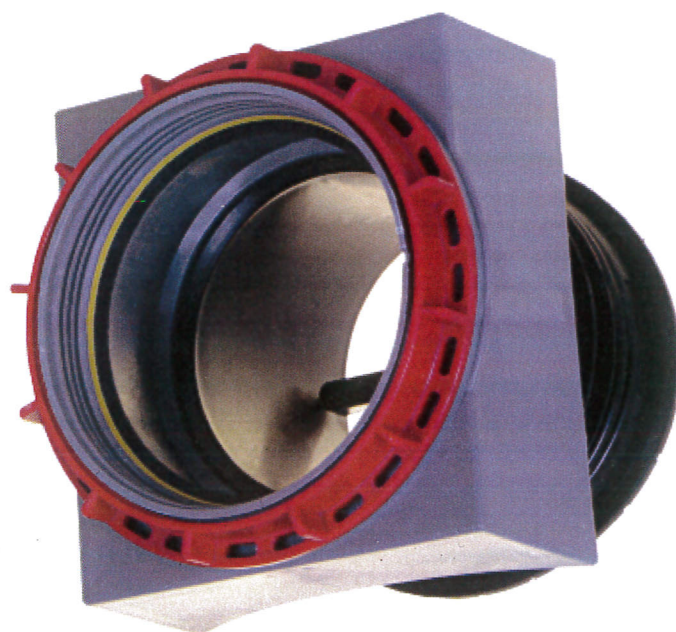


# BauConnect anboringsattel

## Montagevejledning



Sadel og omløber er fremstillet i brudsikkert plast og pakning i EPDM. Tilspændingsnøgle er fremstillet i rustfrit stål, og konstrueret så den sikrer nem tilspænding af påboringsæt. Centrert 1/2" hul for momentnøgle. Flexible lameller gør montering tæt, også ved evt. ujævnhed på indvendig side.

### Alsidig

BauConnect er et unikt påboringsæt, der kan monteres på beton- eller korrugeret/glatte plastrør med  $\text{Ø} > 300$  mm. Ydermere er BauConnect yderst velegnet til påboring på plane flader. BauConnect er velegnet på alle typer rør/vægge, uanset godstykkelser. Ved godstykkelser over 80 mm monteres forlængerrør.

### Glat

BauConnect påboringsæt har indvendigt stop for utilsigtet indstik i hovedledning. Når omløber spændes vil flexible lameller forme sig efter rørets indvendige rounding med minimal kant.

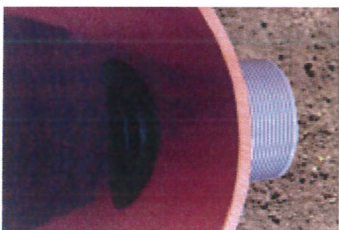
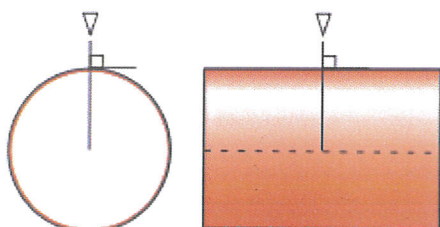
### Stærk

Manchet er testet og godkendt iht. Din 406 der foreskriver prøvning ved et tryk på 0,5 bar. Som tillæg er påboringsæt testet af MPA ved et tryk på 2,5 bar. Denne tæthed kan kun opnås ved stor kompression og den unikke udformning af pakning som låses indvendig i rør.

# BauConnect anborings-saddel

## Montagevejledning

Type	Dimension Ø mm	Nyttelængde mm	Varenummer
Påboringsæt	160/186	80	
Forlængerrør	160	70	
Montagenøgle			



### Boring

Bor 186 mm hul med hulsav/kernebor.

Det er vigtigt hul bores vinkelret på rør og i centerlinje, det anbefales at bruge borestander.

### Indføring

Læg nederste del af manchetten i hullet og pres de øverste lameller lidt sammen, så manchestykket kan føres ind i røret.

### Fastspænding

Drej omløber med hånden, så sadel ligger mod røret.

Tryk på trækstangen så den giver et "klik".

Spænd omløber, brug spændeværktøj og momentnøgle. Drejningsmoment 60 Nm.

### Sikkert monteret

Kontroller med hånden at manchettens lameller ligger tæt mod røret inderside, og følger evt. ujævnheder.

Vrid trækstang af.

Påboringssettet kan ikke vrides af, da lamellerne låser det fast mod røret, hvilket sikrer mod utilsigtet utætheder.

### Beton

Bor 186 mm hul med kernebor. Anvend rigeligt smørremiddel af korrekt type. Ved godstykkelse >80 mm anvendes forlængerrør.