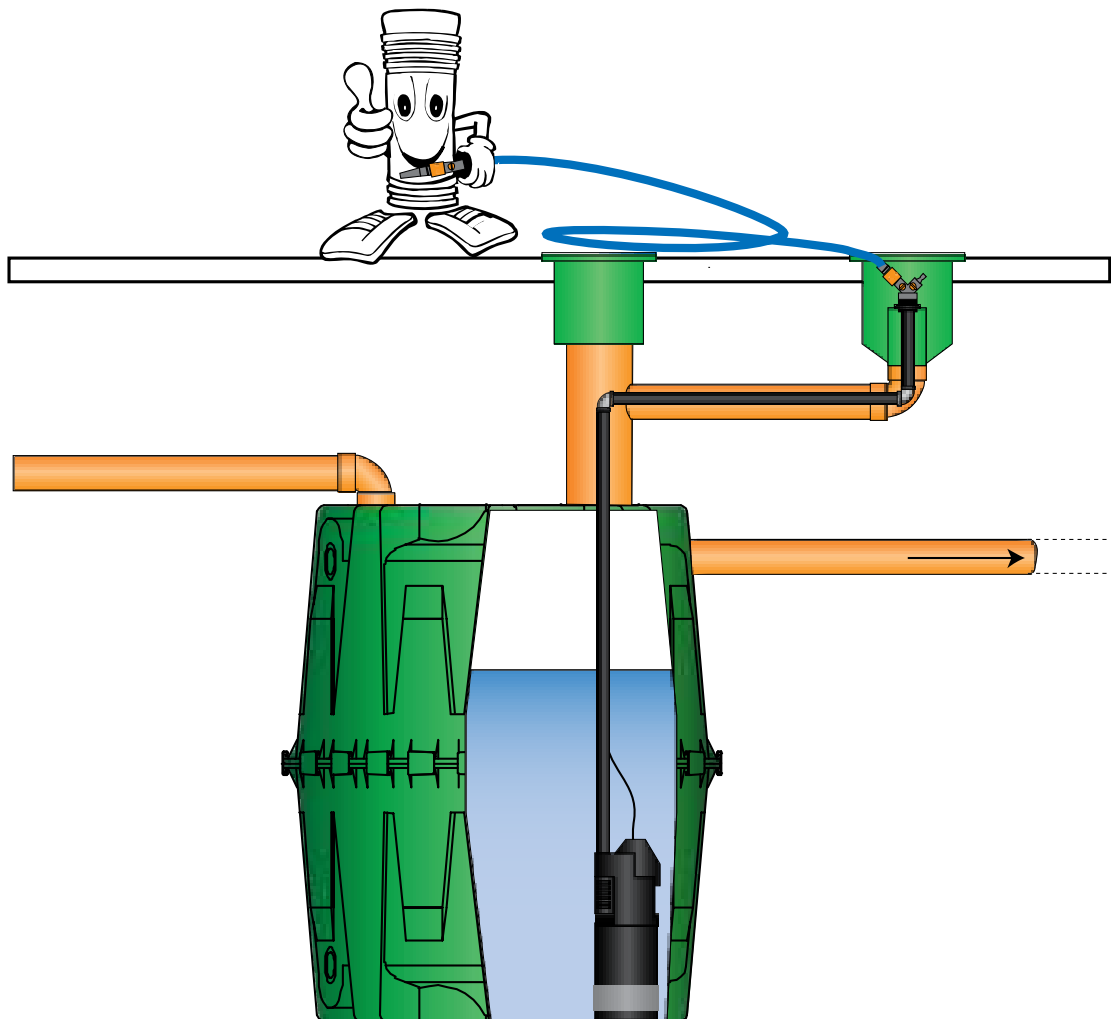


nyrup plast

Regnvandstank til haven

- 1600 liter regnvand til havevanding og bilvask



Anvendelse:

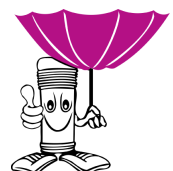
- Modulopbygget opbevaringssystem for regnvand til brug for havevanding, bilvask mm. Regnvandstanken er egnet til nedgravning, hvorved man opnår en bedre vandkvalitet og løser problemet med at placere en mindre pæn plastikbeholder i sin smukke have.

Konstruktion:

- Regnvandstank leveres i 2 dele, som samles på stedet inden etablering. Dette gør den let at transportere og få ind i en have eller kælder.
- Tankens konstruktion gør det muligt at etablere tanken i jorden med op til 1,0 meter jorddækning, dog må den ikke placeres i areal med trafikbelastning uden aflastningsplade.

Produktfordele:

- Nem at transportere og samle.
- Let korrosionsfrit materiale.
- Kan installeres såvel nedgravet som fritstående.
- UV-bestandigt materiale.



Dimensioner:

Volumen:	1600 liter.
Højde:	1560 mm.
Diameter:	1315 mm.
Vægt:	60 kg.
Materiale:	PP

Regnvandstank monteret med opføringsrør og gummipakning for vandtæt montering af overløbsrør.

Funktionsbeskrivelse:

Regnvandstanke er beregnet til oplagring af regnvand. Af hensyn til vandkvalitet og vedligeholdelse anbefales det at montere et regnvandsfilter type GRS eller FS på nedløbsrøret eller type WFF i jorden inden regnvandet føres i tanken.

Tanken er forberedt med studsere til opføringsrør (Ø200 mm) samt diverse til- og overløbsstudsere (Ø110 mm). Såfremt man ønsker større volumen kan 2 eller flere tanke underforbindes. *Opføringsrør og gummipakninger kan leveres som ekstraudstyr.*

Usamlet vil tanken kunne komme gennem en dør med et indvendigt karmål på min. 80 cm.

Montering:

Samling af tanken foretages ved at montere en vedlagt gummipakning i den ene halvdel, hvorefter den anden halvdel sættes ovenpå og samlingen fikseres med 24 stk. clips.

Adgang til eventuel pumpe og inspektion udføres ved at save spidsen af Ø200 mm studsene i toppen af og montere et opføringsrør (F.eks. Ø200 mm glat afløbsrør som vist på billedet til højre).

Til- og overløb monteres ved at bore hul et af de steder, hvor dette er muligt på tanken (markeret med nogle ring) og indsætte en gummipakning. Til- og overløbsrør kan nu monteres, så de bliver vandtætte.

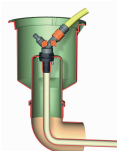


GRS-filter til montering på nedløbsrør

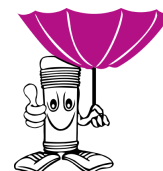


WFF-filter til montering i jorden

Pumpen til montering i brønden



Gardema brønd til montering græsplænen



DECEMBER 2010

Importør: **nyrup plast a/s**

Kannikevej 1
4296 Nyrup
Tlf.: 57 80 31 00
<http://www.nyrupplast.dk>
E-mail: admin@nyrupplast.dk

Forhandler: